

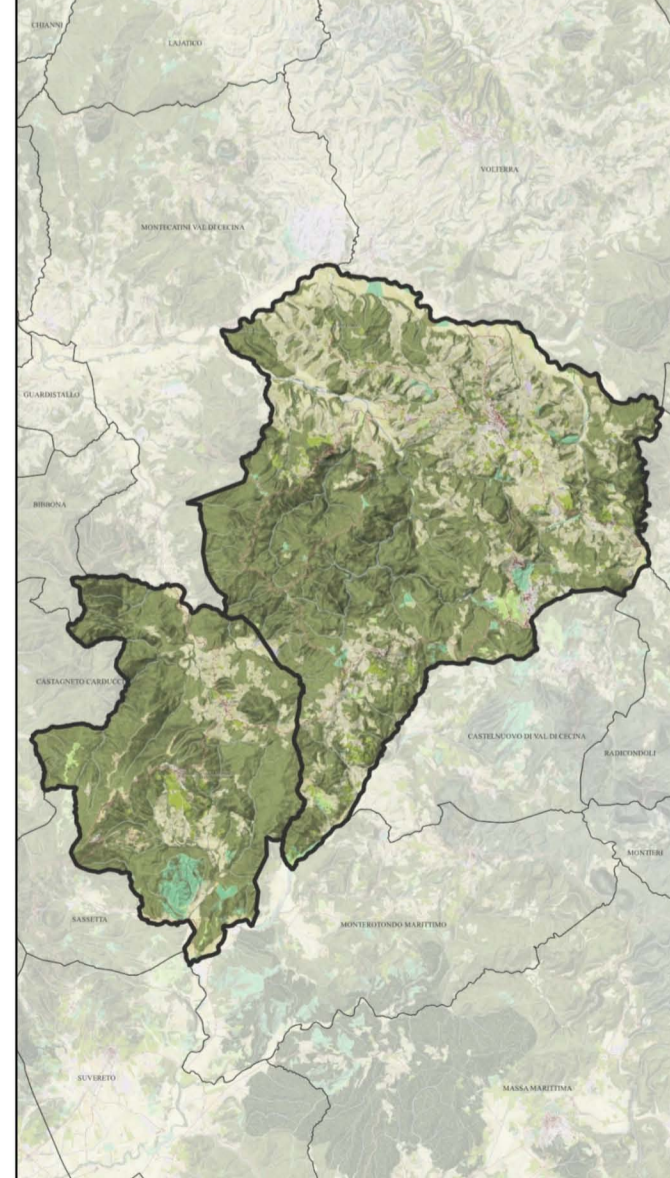
- ▬ Limite comunale
- Pericolosità Geologica**
Ai sensi del D.P.G.R. 5/8/2020
- G1 - Pericolosità Geologica bassa
- G2 - Pericolosità Geologica media
- G3 - Pericolosità Geologica elevata
- G4 - Pericolosità Geologica molto elevata
- PAI Distretto Appennino Settentrionale**
Pericolosità da dissesti di natura geomorfologica
- G3 - Pericolosità Geologica elevata
(P3a ai sensi del PAI Distretto Appennino Settentrionale)
- G4 - Pericolosità Geologica molto elevata
(P4 ai sensi del PAI Distretto Appennino Settentrionale)




COMUNE DI POMARANCE
COMUNE DI MONTEVERDI MARITTIMO
 Provincia di Pisa
PIANO STRUTTURALE INTERCOMUNALE
 ai sensi dell'art.94 della L.R. 65/2014

Studio del Comune di Pomarance:
 Avv. Iaria Bocci
 Sindaco e assessore all'Urbanistica
 del Comune di MonteVerdi Marittimo:
 Francesco Gori
 Assessore all'Urbanistica del Comune di Pomarance:
 Arch. Paola Pirotti
 Responsabile del Procedimento PSI:
 Arch. Roberta Castelli
 Responsabile del Settore Tecnico:
 del Comune di Pomarance:
 Arch. Roberta Castelli
 Responsabile del Settore Tecnico:
 del Comune di MonteVerdi Marittimo:
 Arch. Davide Pirotti
 Geom. Alessandro Giurgaglia
 Garante dell'informazione e della partecipazione:
 Arch. Silvia Ribichini

Progettazione Urbanistica
 Valutazione Ambientale Strategica PAS
 Arch. Cristiano Messori
 STUDIO MASSETANI Architettura & Urbanistica
 Collaboratori:
 Pitt. Terr. Fabio Mancini
 Ing. Marina Innocenzi
 Pitt. Terr. Antonio Tallarico
 Landscaping & Architecture Magistrale Veronica Bruschi
Indagini agronomiche/lorisuali
 P.F.A. S.r.l. Società per professionisti
 Dottore Agronomo Guido Franchi
 Dottore Agronomo Federico Martelli
Indagini geologiche
 Geoprogem Studio Associato
 Geol. Emilio Pirotti
 Geol. Sergio Crocetti
Indagini idrauliche
 Ing. Alessio Giubbilli
Indagini archeologiche
 Archeologia e s.p.a.
 Dott. Federico Salotti



Adozione: _____ Data: Febbraio 2024
 Approvazione: _____ Scale: 1:10.000

Q.C.
07 d2

Pomarance
CARTA DELLA PERICOLOSITA' GEOLOGICA