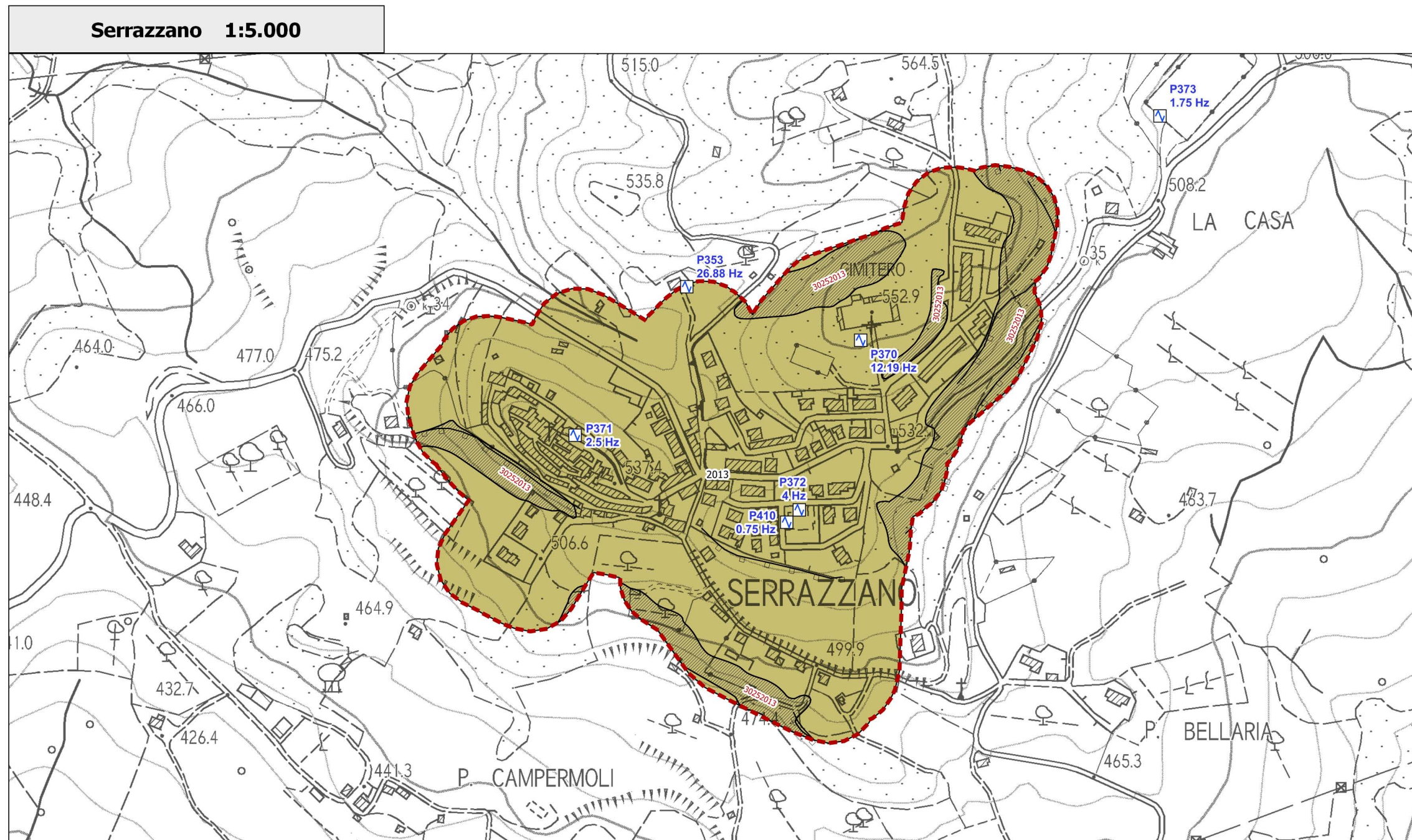
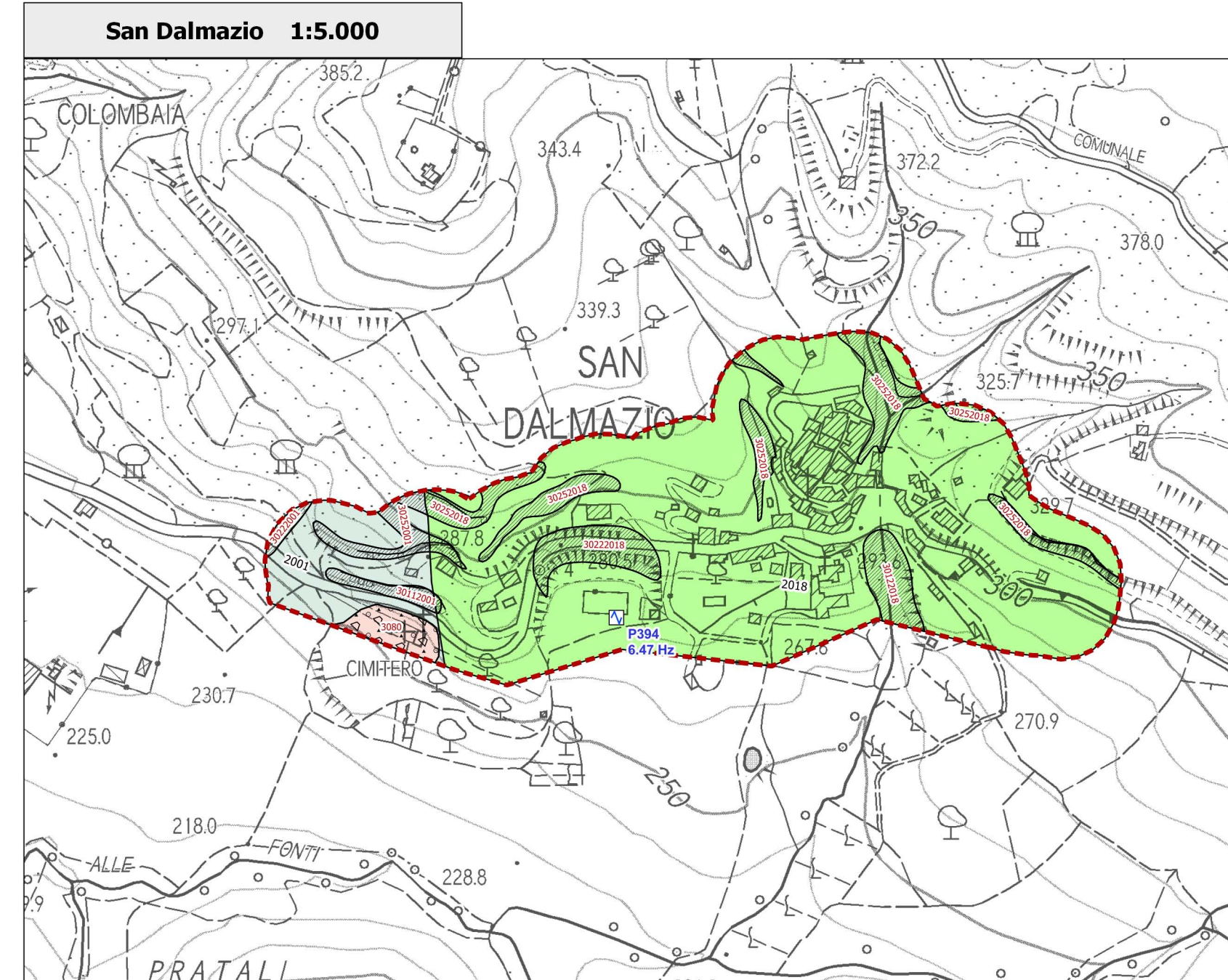
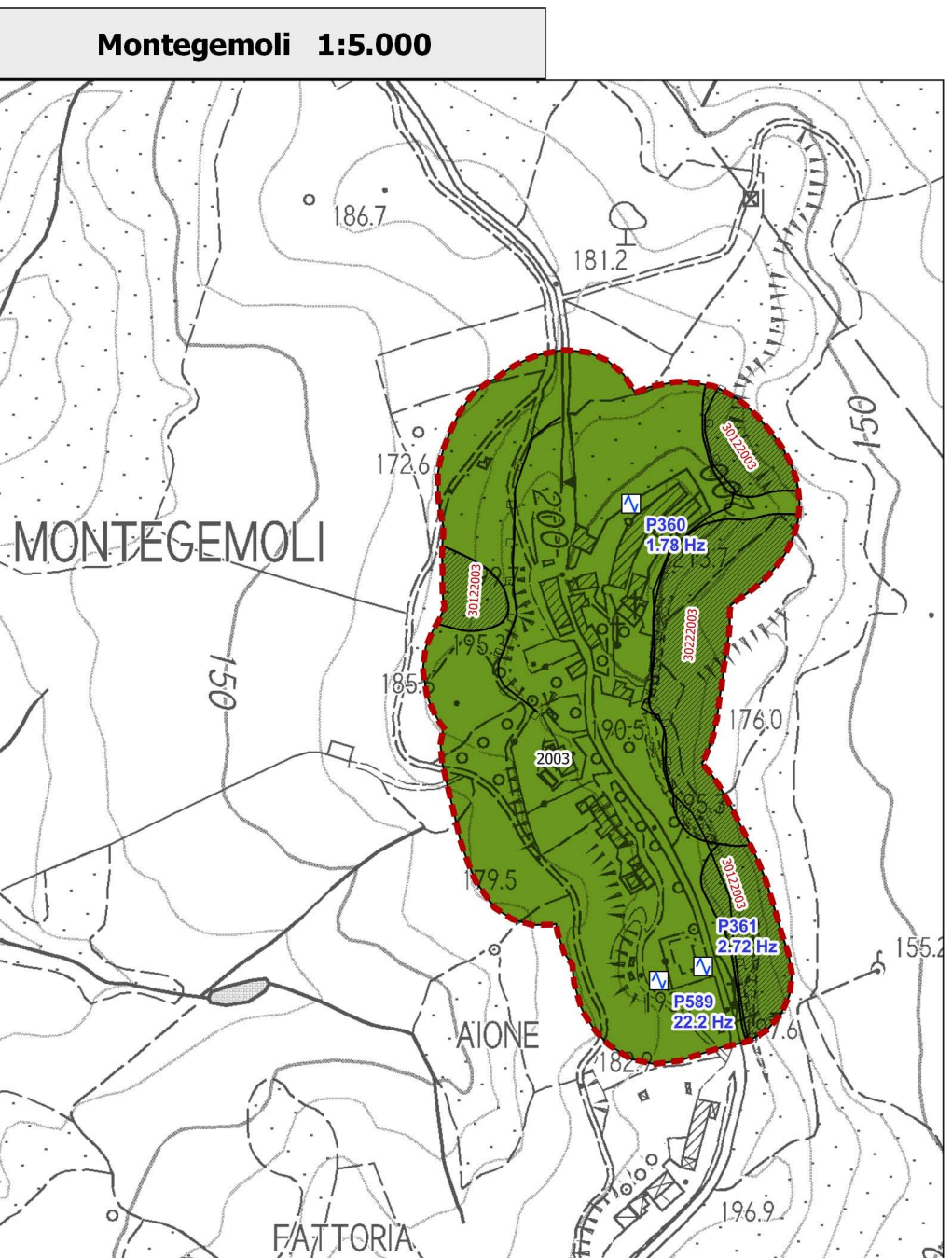
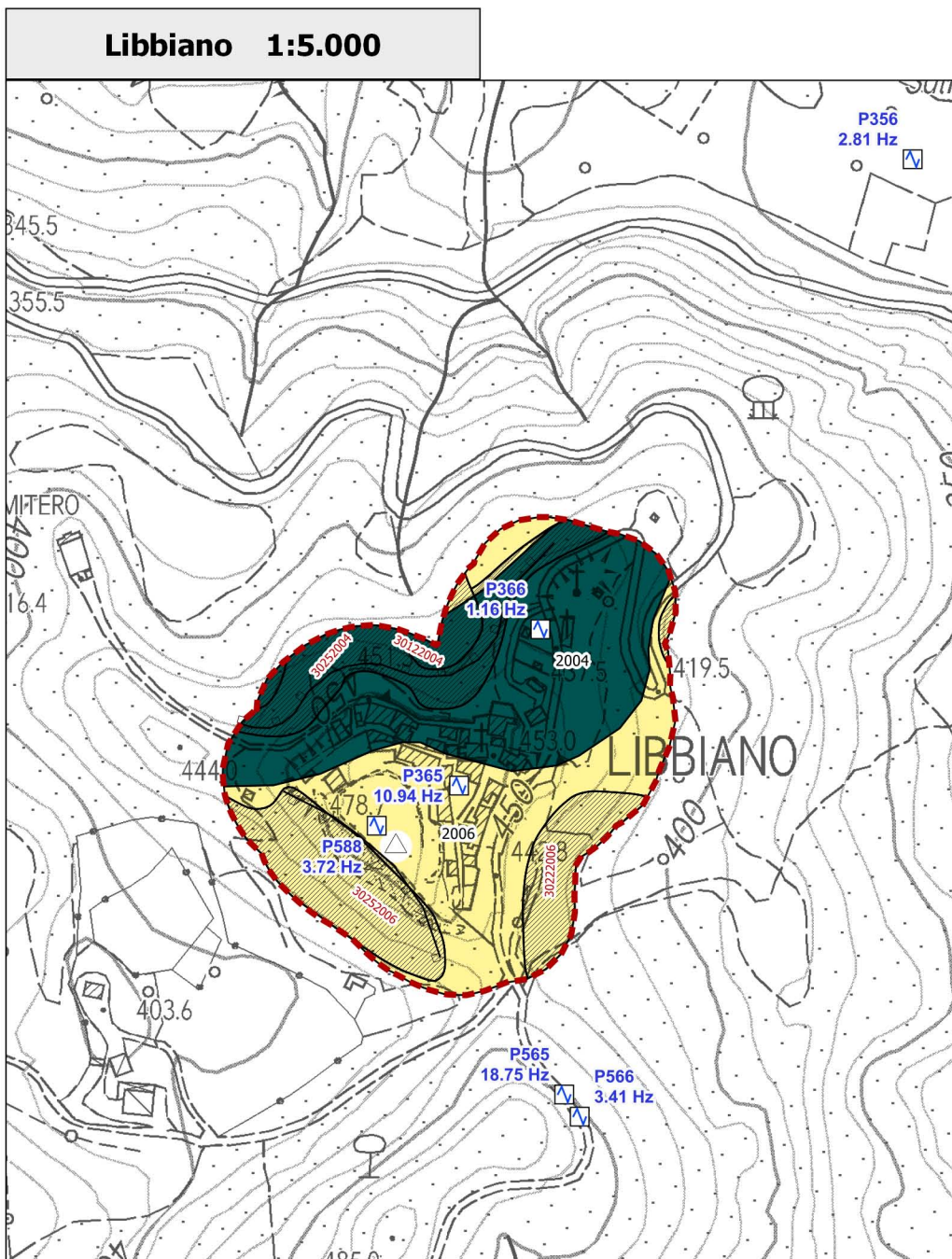
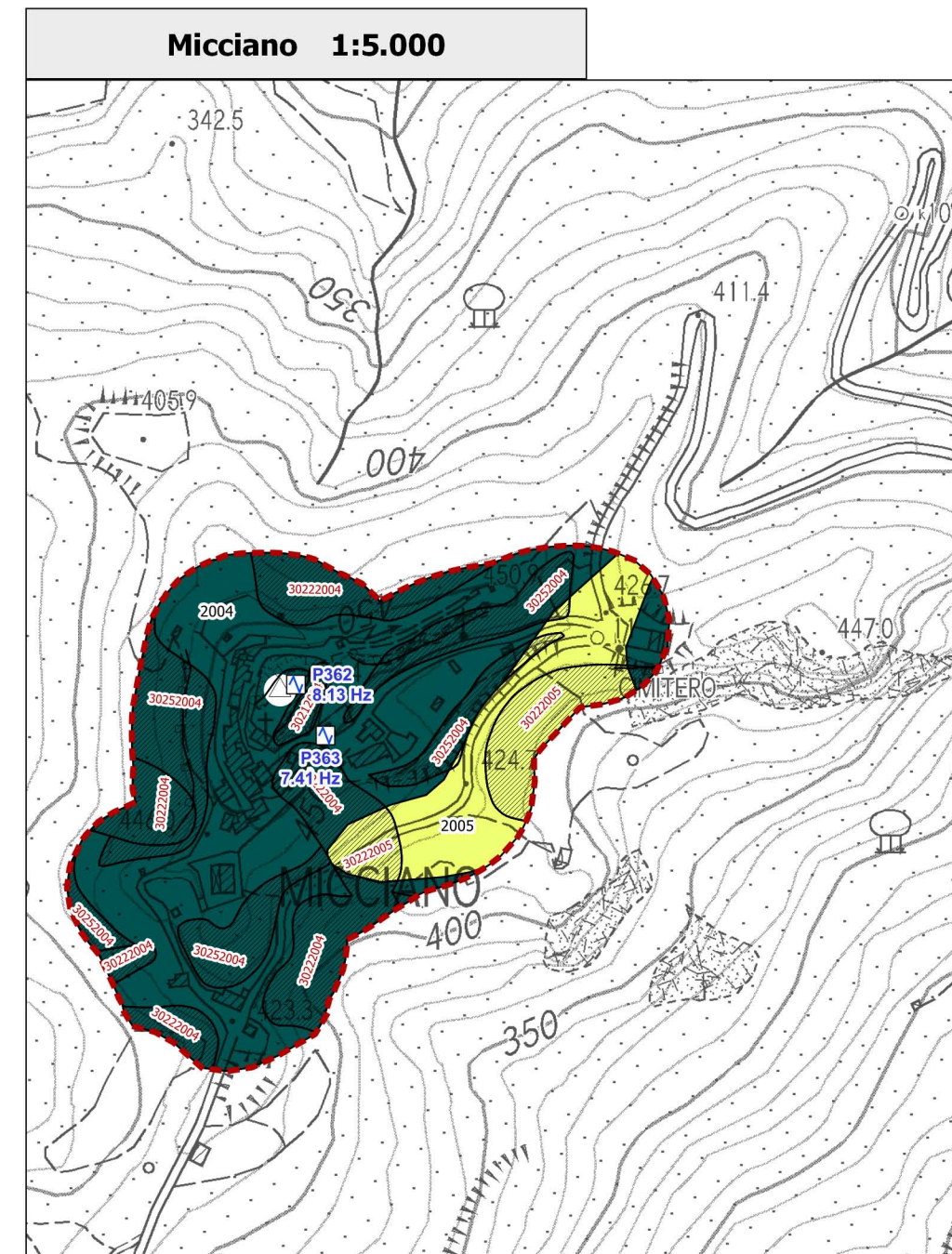


- ▭ Limite comunale
  - ▭ Limite area di studio MOPS
- Zone stabili**
- Zona 1 con attività < 15° ("Tipo\_2" = 1012)
- Zone stabili suscettibili di amplificazioni locali**
- Zona 1, attività > 15° ("Tipo\_2" = 2001)
  - Zona 3 ("Tipo\_2" = 2003)
  - Zona 4 ("Tipo\_2" = 2004)
  - Zona 5 ("Tipo\_2" = 2005)
  - Zona 6 ("Tipo\_2" = 2006)
  - Zona 9 ("Tipo\_2" = 2009)
  - Zona 11 ("Tipo\_2" = 2011)
  - Zona 12 ("Tipo\_2" = 2012)
  - Zona 13 ("Tipo\_2" = 2013)
  - Zona 14 ("Tipo\_2" = 2014)
  - Zona 15 ("Tipo\_2" = 2015)
  - Zona 16 ("Tipo\_2" = 2016)
  - Zona 18 ("Tipo\_2" = 2018)
  - Zona 19 ("Tipo\_2" = 2019)
  - Zona 23 ("Tipo\_2" = 2023)
  - Zona 24 ("Tipo\_2" = 2024)
  - Zona 25 ("Tipo\_2" = 2025)
  - Zona 27 ("Tipo\_2" = 2027)
  - Zona 28 ("Tipo\_2" = 2028)
  - Zona 29 ("Tipo\_2" = 2029)
- Zone di instabilità**
- ZONE DI ATTENZIONE PER INSTABILITA' DI VERSANTE  
Nelle etichette di colore rosso riportato il campo "Tipo\_1".  
In merito alle prime 4 cifre delle etichette:  
"3011" crollo o ribaltamento attivo;  
"3012" scorrimento attivo;  
"3015" instabilità a cinematica non definita attiva;  
"3021" crollo o ribaltamento quiescente;  
"3022" scorrimento quiescente;  
"3025" instabilità a cinematica non definita quiescente.
  - ZONA DI ATTENZIONE PER SOVRAPPOSIZIONE DI INSTABILITA' DIFFERENTI ("Tipo\_1" = 3070)
  - ZONA DI ATTENZIONE PER CEDIMENTI DIFFERENZIALI ("Tipo\_1" = 3080)
- Forme di superficie e sepolte**
- ▲ Picco isolato
  - ▭ Falda detritica
  - ▭ Orlo di scarpata morfologica naturale o artificiale
  - Indagini HVSR (nelle etichette il numero dell'indagine e la frequenza caratteristica)



**COMUNE DI POMARANCE  
COMUNE DI MONTEVERDI MARITTIMO**  
Provincia di Pisa  
**PIANO STRUTTURALE INTERCOMUNALE**  
ai sensi dell'art.94 della L.R. 65/2014

---

**Sindaco del Comune di Pomarance:**  
Av. Mario Niccoli  
**Sindaco e assessore all'Urbanistica del Comune di Monteverdi Marittimo:**  
Francesco Levi  
**Assessore all'Urbanistica del Comune di Pomarance:**  
Arch. Paola Pignatelli  
**Assessore all'Urbanistica del Comune di Monteverdi Marittimo:**  
Arch. Roberto Corradi  
**Responsabile del Settore Urbanistica del Comune di Pomarance:**  
Arch. Roberto Corradi  
**Responsabile del Settore Urbanistica del Comune di Monteverdi Marittimo:**  
Arch. Davide Pedroni  
**Coordinatore Agente Urbanistico e della partecipazione:**  
Arch. Silvia Biondini

**Progettazione Urbanistica:**  
Raffaella Andreola, Strategica FAS  
Arch. Giacomo Mancini  
**STUDIO MASSIMILIANO ARCHITETTURA & URBANISTICA**  
Collaboratori:  
Pier. Tom. Fabio Mancini  
Ing. Maria Antonella  
Laurando de' Architetto Magistra Veronica Biondi  
**Indagini geotecniche e sismiche:**  
P.F.M. S.r.l. Società per professionisti  
Dottor Agostino Guido Fratelli  
Dottor Agostino Federico Martelli  
**Dottor Agostino Giacomo Pini**  
**Indagini geotecniche:**  
Geoprogetti Studio Associato  
Geol. Emilio Pirelli  
**Geol. Sergio Crocini**  
**Indagini sismiche:**  
Ing. Silvio Gabellini  
**Indagini architettoniche:**  
Architetto S.r.l.  
Dott. Federico Saltoni

Adozione: \_\_\_\_\_ Data: Febbraio 2024  
Approvazione: \_\_\_\_\_ Scale: 1:5.000

**Pomarance  
CARTA DELLE MICROZONE OMOGENEE  
IN PROSPETTIVA SISMICA**

