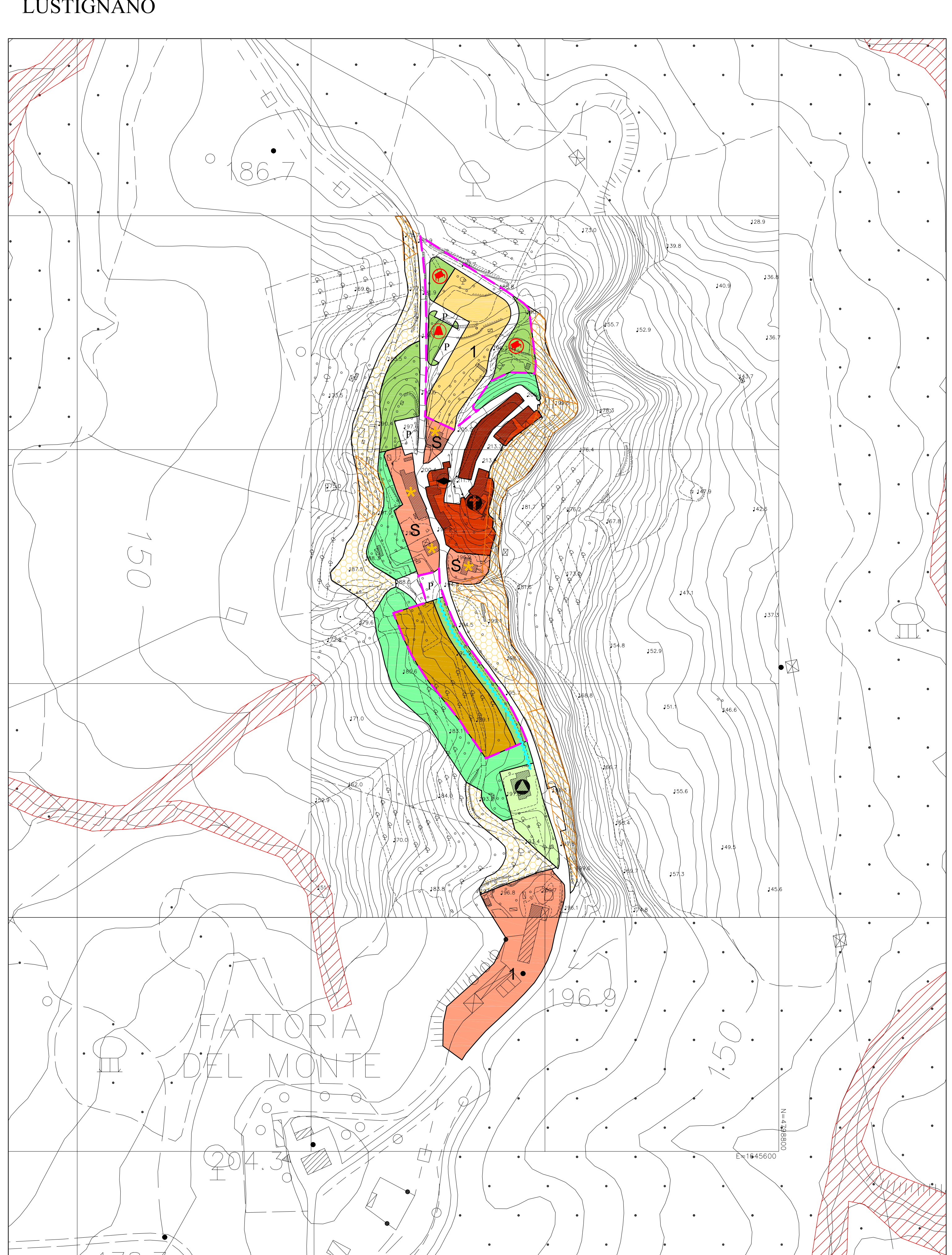
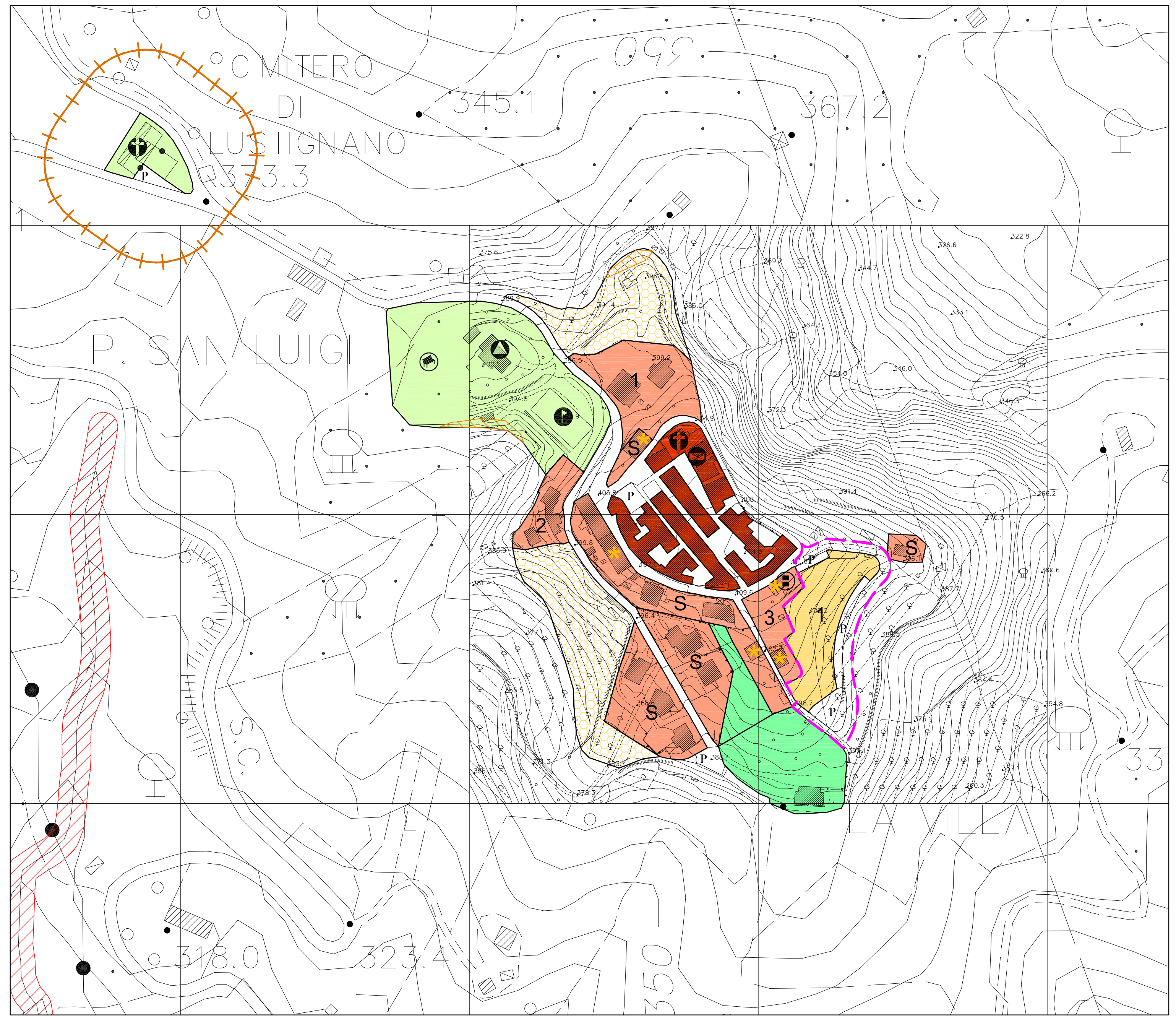
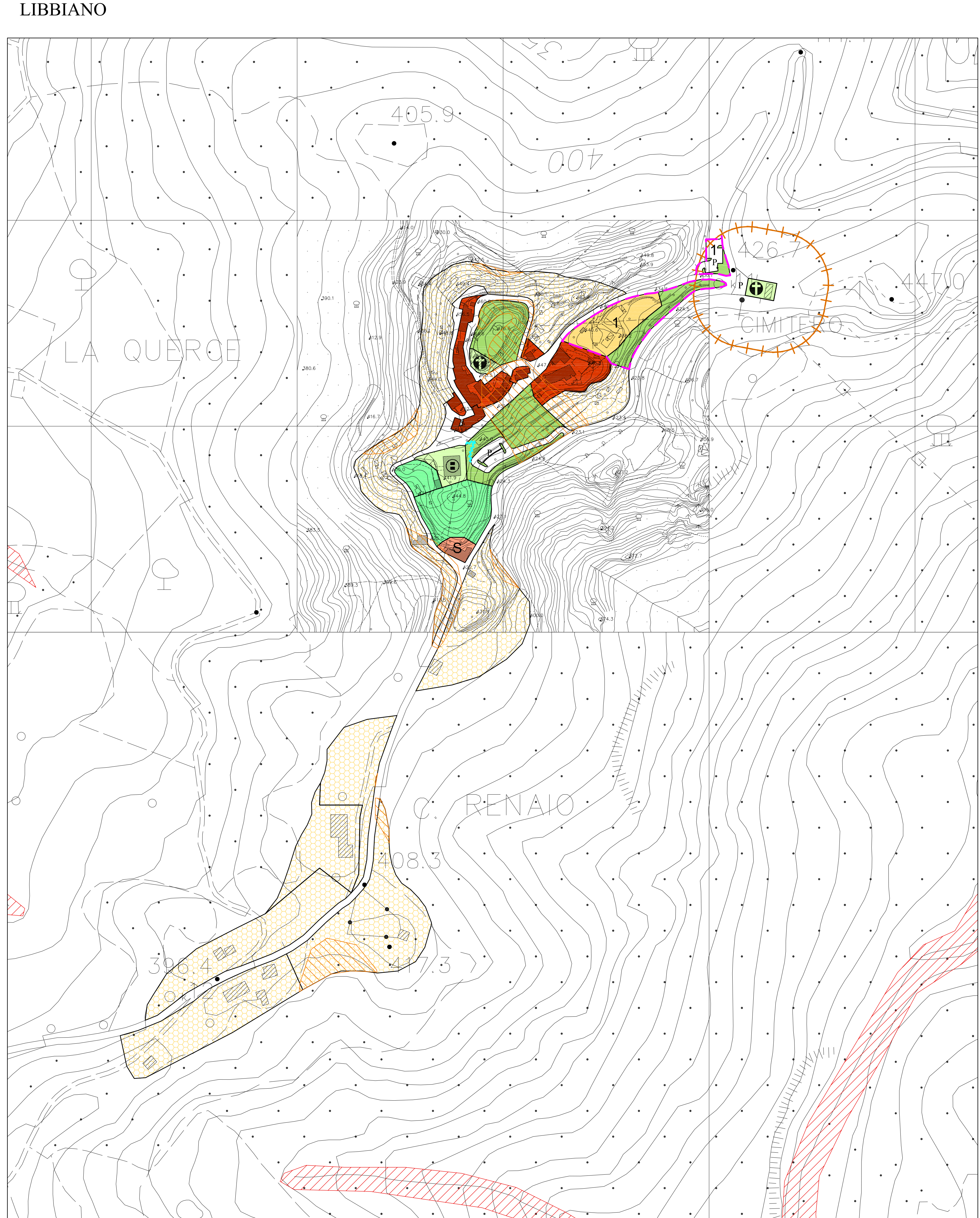
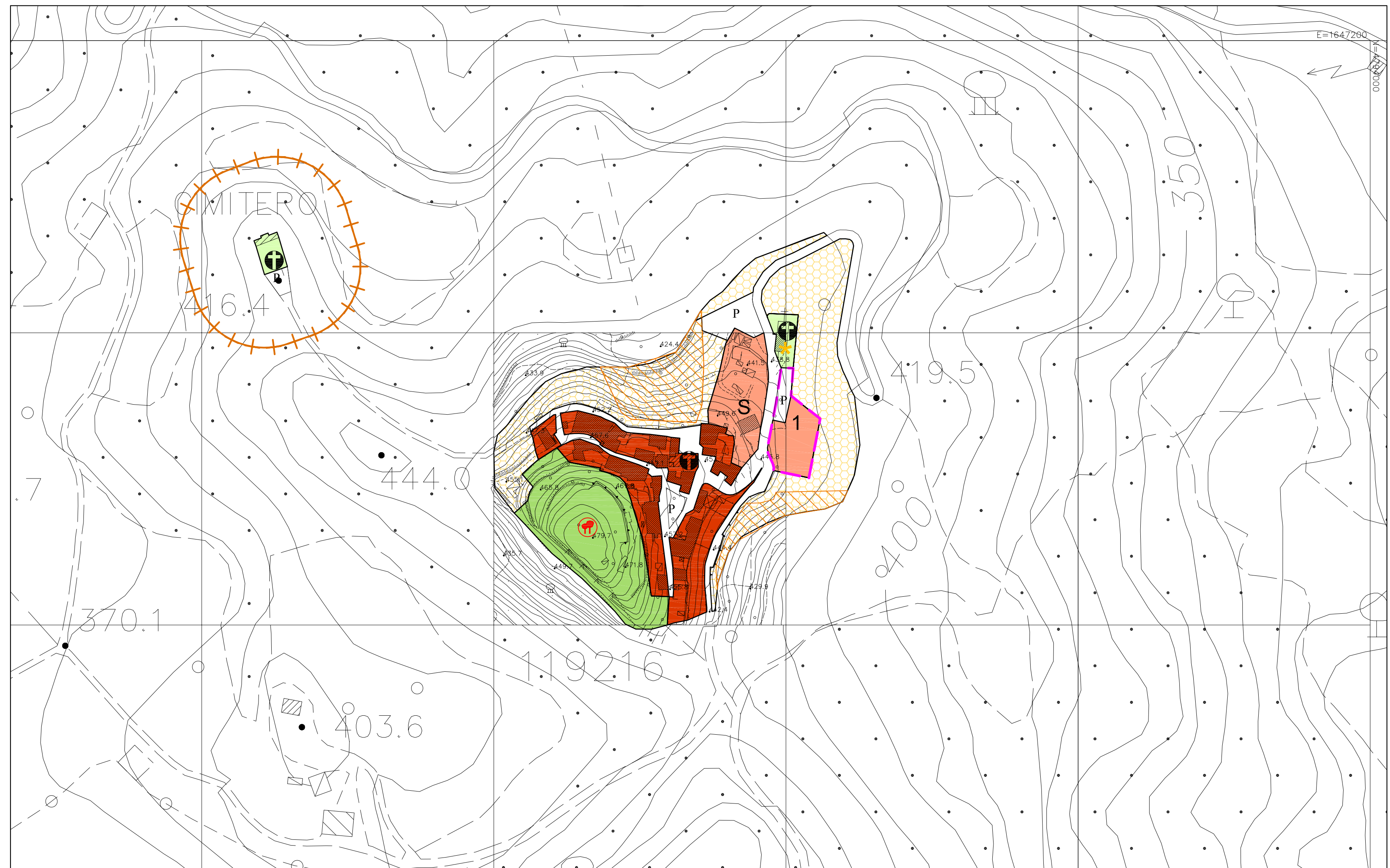


- Servizi e attrezzature pubbliche o di interesse pubblico:
- |  |  |
|--|--|
|  |  |
|  |  |
|  |  |
|  |  |
|  |  |
|  |  |
|  |  |
|  |  |
|  |  |
|  |  |
|  |  |

- LEGENDA**
- Confine Comunale
  - Zona A - Insediamenti storici di interesse architettonico e urbanistico
  - Zona B - Insediamenti a carattere residenziale muniti delle opere di urbanizzazione primaria
  - Zona C1 - Aree destinate a insediamenti a carattere residenziale soggette a piani attuativi in corso di esecuzione
  - Zona C2 - Aree destinate a nuovi insediamenti a carattere residenziale soggette a piani attuativi
  - Zona C3 - Aree destinate a nuovi insediamenti a carattere residenziale soggette a intervento diretto convenzionato
  - Zona D1 - Insediamenti a carattere commerciale muniti delle opere di urbanizzazione primaria
  - Zona D2 - Insediamenti a carattere produttivo muniti delle opere di urbanizzazione primaria
  - Zona D3 - Aree destinate a insediamenti a carattere produttivo e/o commerciale soggette a piani attuativi in corso di esecuzione
  - Zona D4 - Aree destinate a nuovi insediamenti a carattere produttivo e/o commerciale soggette a piani attuativi
  - Zona D5 - Aree destinate a insediamenti per la produzione di energia elettrica
  - Zona E1 - Aree agricole
  - Zona E2 - Aree agricole perurbane
  - Zona F1 - Aree destinate a verde pubblico attrezzato e a parco
  - Zona F2 - Aree destinate ad attrezzature pubbliche
  - Zona F3 - Aree destinate a verde privato
  - Zona F4 - Aree destinate ad attività e servizi di interesse collettivo a carattere privato
  - Zona P - Aree destinate a parcheggi pubblici o di uso pubblico
  - Comparto soggetto a Piano Attuativo o Intervento diretto convenzionato
  - Insediamenti recenti di particolare interesse architettonico e urbanistico
  - C1 - Comparto soggetto ad intervento di recupero
  - Percorsi pedonali, piste ciclabili e percorsi cicloturistici
  - Vincolo G1 - Aree soggette a Vincolo Cimenterale (R.D. 1265/38 e succ. integrazioni)
  - Corridoi infrastrutturali
  - Aree ad elevata pericolosità geomorfologica (P.F.E. - P.F.M.E.) Rif. Art. 9 N.T.A.
  - Aree ad elevata pericolosità idraulica (P.I.E. - P.I.M.E.) Rif. Art. 9 N.T.A.
  - Edifici di interesse storico e/o architettonico per i quali sono ammessi interventi di manutenzione ordinaria e straordinaria, restauro, risanamento conservativo e ristrutturazione edilizia - Rif. Art. 14 N.T.A.
  - Edifici di interesse storico e/o architettonico per i quali sono ammessi interventi di manutenzione ordinaria e straordinaria e restauro - Rif. Art. 14 N.T.A.



**COMUNE DI POMARANCE**  
PROVINCIA DI PISA

**URBANISTICO**

Progettazione urbanistica:  
ARCHING STUDIO  
Arch. Roberto Agostini  
STUDIO MASSETANI  
Architettura & Urbanistica  
Arch. Graziano Massetani

Collaborazioni:  
Arch. Irene D'Accadia  
Arch. Penelope Malacchi  
Geom. Andrea Castellani

Indagini geologiche:  
GEOPROGETTI  
Dot. Geol. Francesca Franchi  
Dot. Geol. Emilio Pistilli

Indagini agronomiche:  
Dot. Guido Franchi

Sindaco:  
Loris Martignoni

Assessore all'urbanistica:  
Gianfranco Biancardi

Responsabile del procedimento:  
Arch. Roberto Costagli

Garante della comunicazione:  
Geom. Serenella Garfagnini

**CARTA DELLE UTOE**

U.T.O.E. di Libbiano, U.T.O.E. di Lustignano,  
U.T.O.E. di Micciano, U.T.O.E. di Montegemoli

Elaborato modificato a seguito delle determinazioni sulle osservazioni pervenute

Data: Ottobre 2011      SCALA 1:2000      **TAV. 8**