

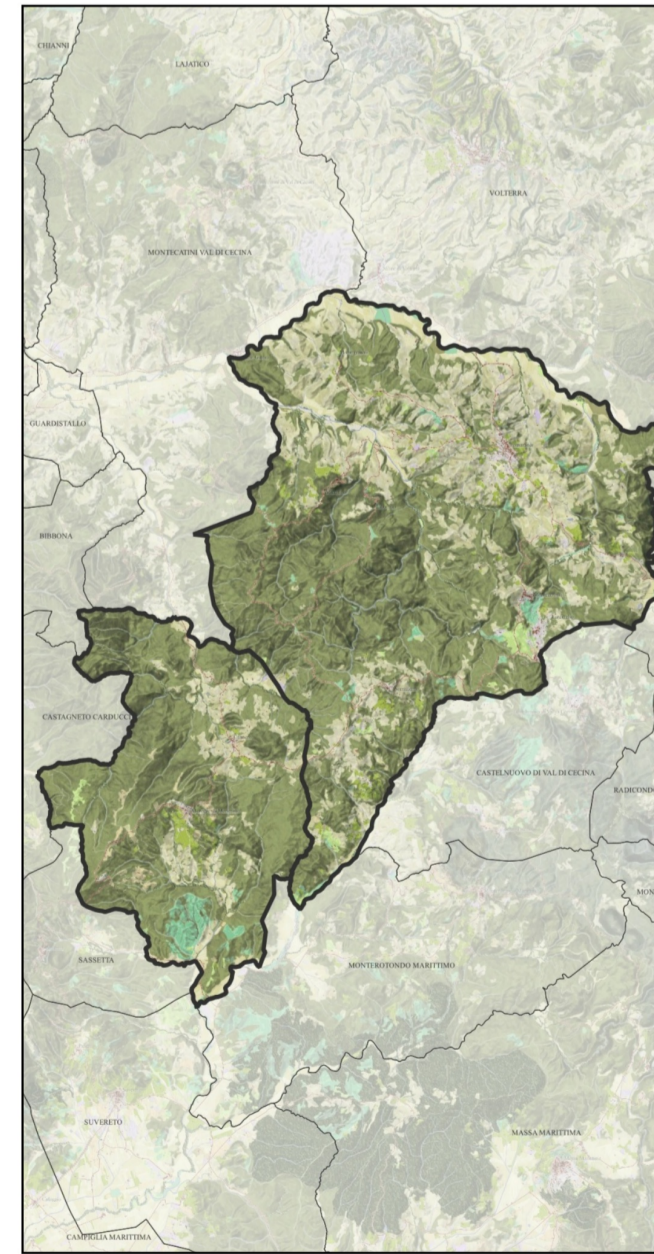
LEGENDA

- ▭ Limite comunale
- Forme, processi e depositi di origine antropica**
- Forme, processi e depositi di origine antropica**
- ✘ Cava abbandonata
- Coltri antropiche di riporto/discarica/riempimento
- ▭ Riporto
- ▭ Terrazzamento a gradoni
- ▭ Argine/Diga in terra
- Sorgente/emergenza idrica
- Forme, processi e depositi di origine fluviale**
- ▬ Reticolo idrografico
- ▭ ES - Erosione spondale attiva
- ▭ FDF - Fascia di dinamica fluviale
- ▭ AL - depositi alluvionali attuali
- ▭ AT - depositi alluvionali terrazzati
- ▭ Lago o invaso artificiale
- Forme, processi e depositi di origine gravitativa**
- ▭ Coltri detritiche
- ▭ Orlo di scarpata attiva di erosione, versante, fluviale o antropica
- ▭ Ruscellamento concentrato/Alveo in approfondimento
- ▭ Corona o nicchia di distacco di frana attiva
- ▭ Orlo di scarpata non attiva di erosione, versante, fluviale o antropica
- ▭ Corona o nicchia di distacco di frana inattiva/paleofrana
- ▭ Ciglio/bordo di terrazzo
- ▭ Lineazione tettonica
- Frane inattive**
- ▭ S1 - Frane di scivolamento e colata lenta - inattive stabilizzate
- ▭ S1a - Frane di scivolamento e colata lenta - inattive stabilizzate artificialmente
- Frane quiescenti**
- ▭ C2 - Frane di crollo - inattive potenzialmente instabili
- ▭ FD2 - Aree potenzialmente instabili per Franosità diffusa
- ▭ S2 - Frane di scivolamento e colata lenta - inattive potenzialmente instabili
- Frane attive**
- ▭ C3 - Frane di crollo - attive
- ▭ FD3 - Franosità diffusa attiva
- ▭ S3 - Frane di scivolamento e colata lenta - attive

COMUNE DI POMARANCE
COMUNE DI MONTEVERDI MARITTIMO
 Provincia di Pisa
PIANO STRUTTURALE INTERCOMUNALE
 ai sensi dell'art.94 della L.R. 65/2014

Sindaco del Comune di Pomarance:
 Saverio Bacci
Sindaco assessore all'Urbanistica del Comune di Monteverdi Marittimo:
 Francesco Givi
Assessore all'Urbanistica del Comune di Pomarance:
 Arch. Paolo Piro
Responsabile del Procedimento P.S.I.:
 Arch. Roberto Gionni
Responsabile del Settore Tecnico del Comune di Pomarance:
 Arch. Roberto Gionni
Responsabile del Settore Tecnico del Comune di Monteverdi Marittimo:
 Arch. Davide Piro
 Gen. Alessandro Garavagnoli
Garante dell'informazione e della partecipazione:
 Arch. Silvia Ribicchi

Progettazione Urbanistica Urbanizzazione Ambientale Strategica P.A.S.
 Arch. Graziano Mascanti
 STUDIO MASSIMILIANO ARCHITETTURA & URBANISTICA
 Collaboratori:
 Pian. Terr. Fabio Mancini
 Ing. Mattia Iannuzzi
 Pian. Terr. Antonio Tallarico
 Laureanda in Architettura Magistrale Veronica Brasconi
Indagini geomorfologiche generali:
 P.F.M. S.r.l. Società per professionisti
 Dott. Agronomo Guido Franchi
 Dott. Agronomo Federico Martelli
 Dott. Agronomo Caterina Poli
Indagini geologiche:
 Geoprogno Studio Associato
 Geol. Emilio Pasoli
 Geol. Sergio Casotti
Indagini idrauliche:
 Ing. Alessio Gabrielli
 Indagini archeologiche:
 Archeologia s.r.l.
 Dott. Federico Salotti



Adozione: _____ Data: Febbraio 2024
 Approvazione: _____ Scale: 1:10.000

Monteverdi Marittimo
CARTA GEOMORFOLOGICA