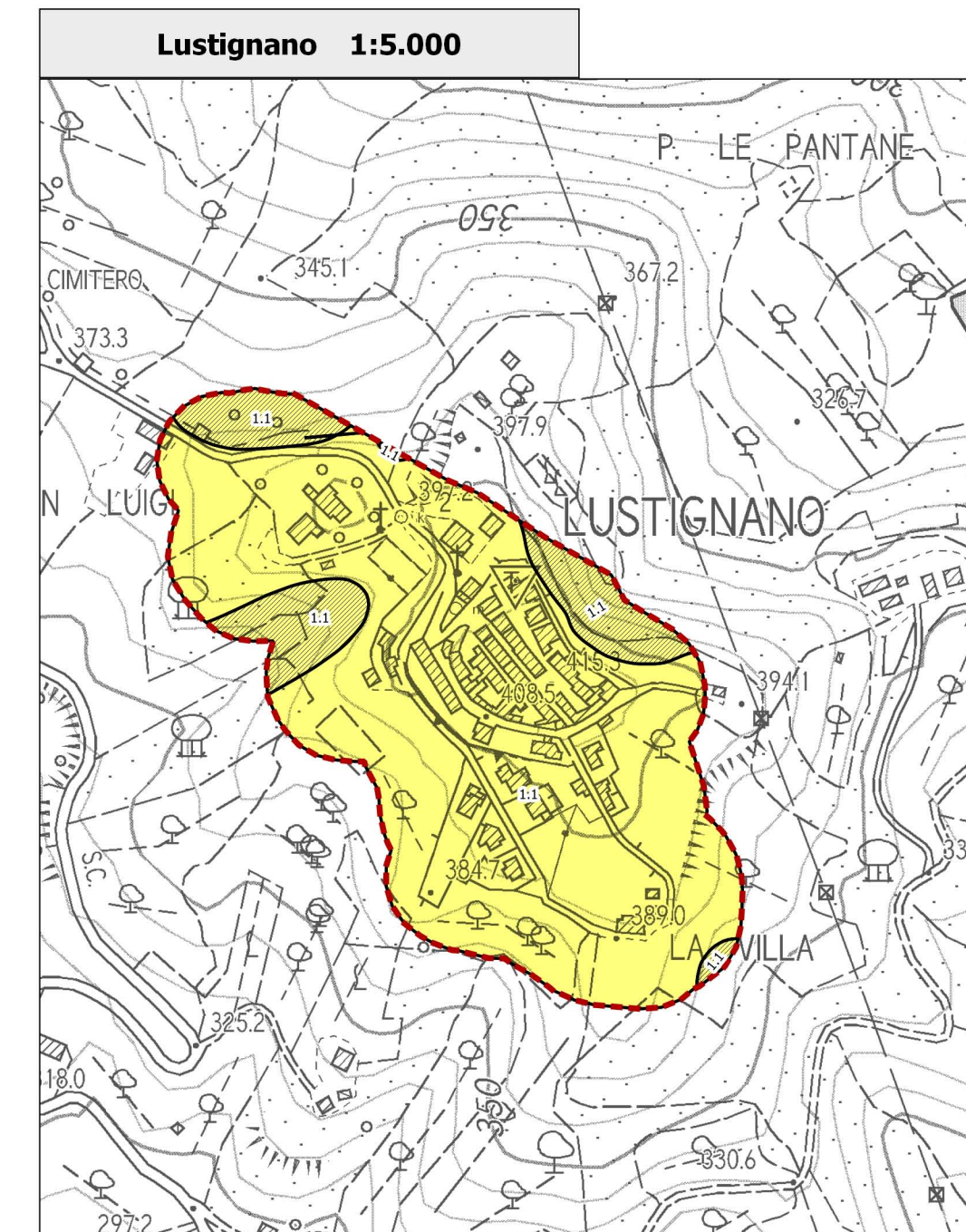
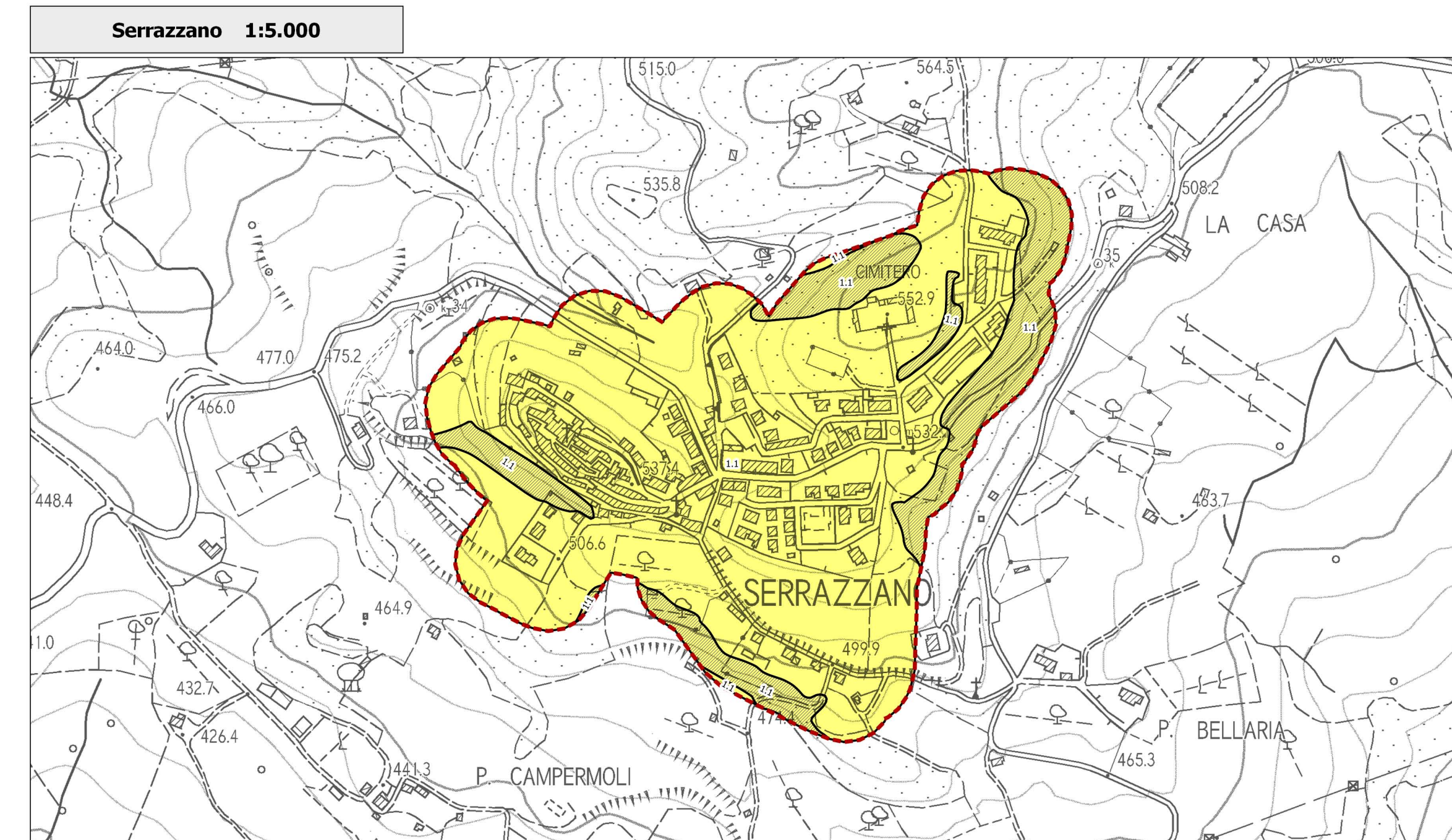
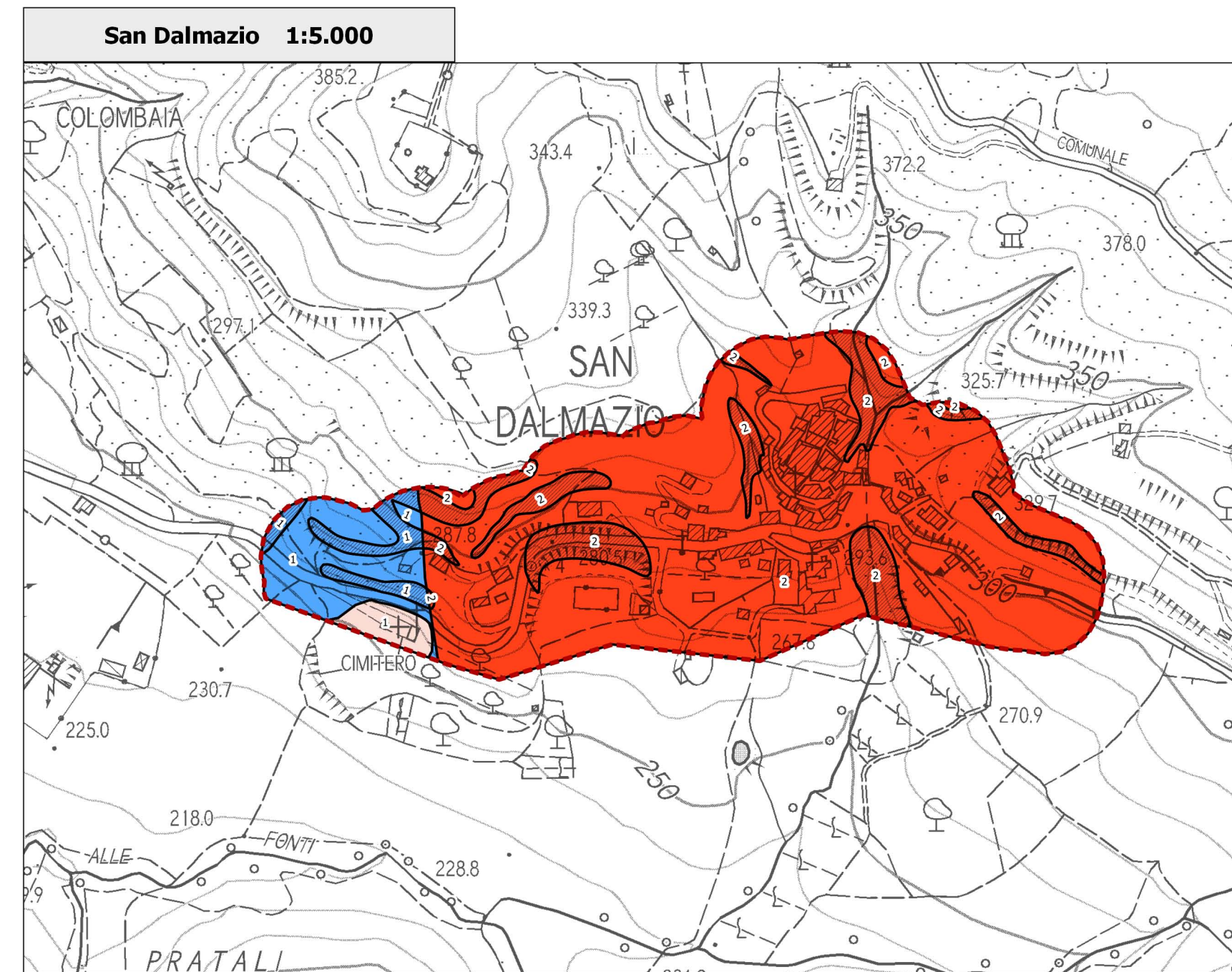
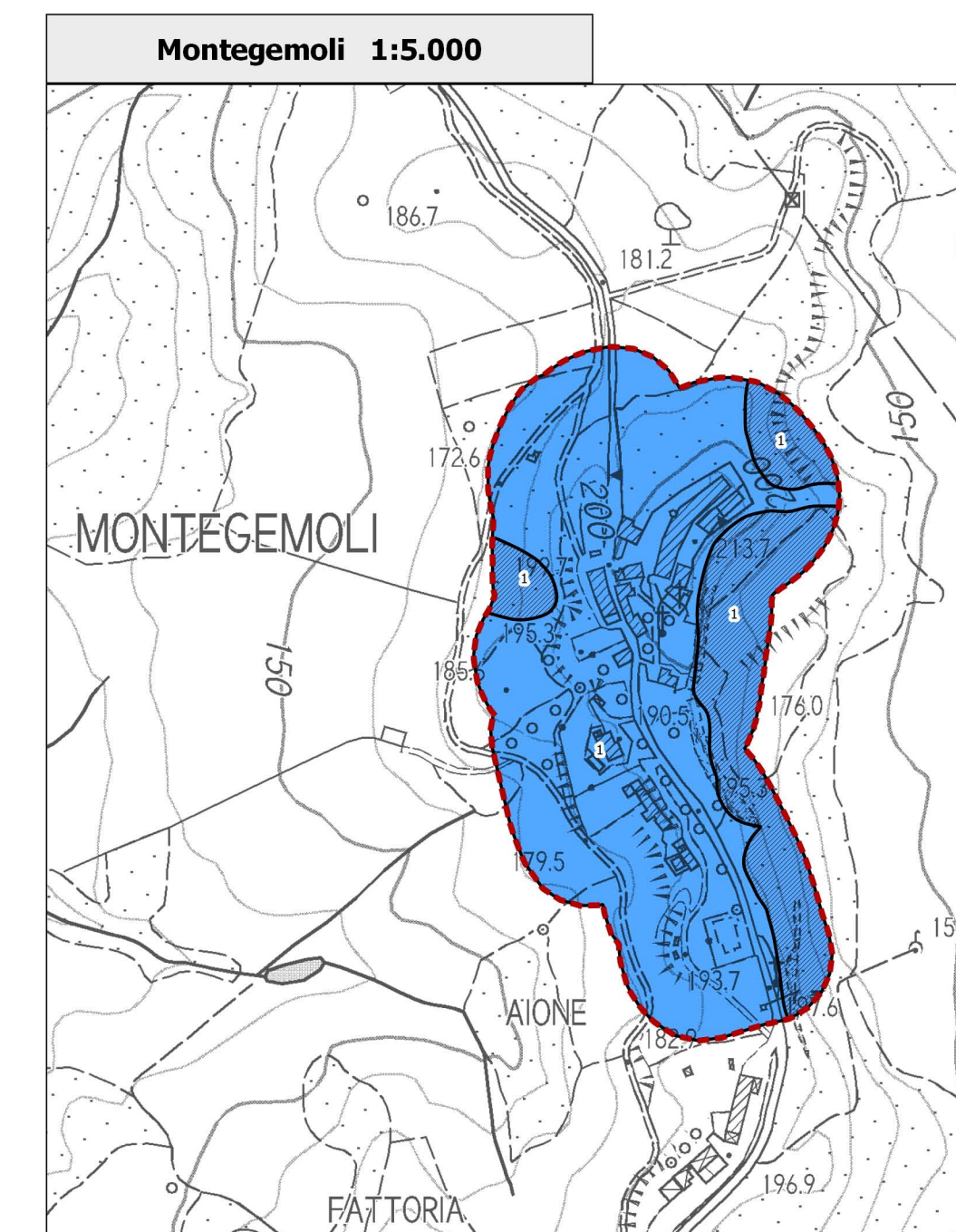
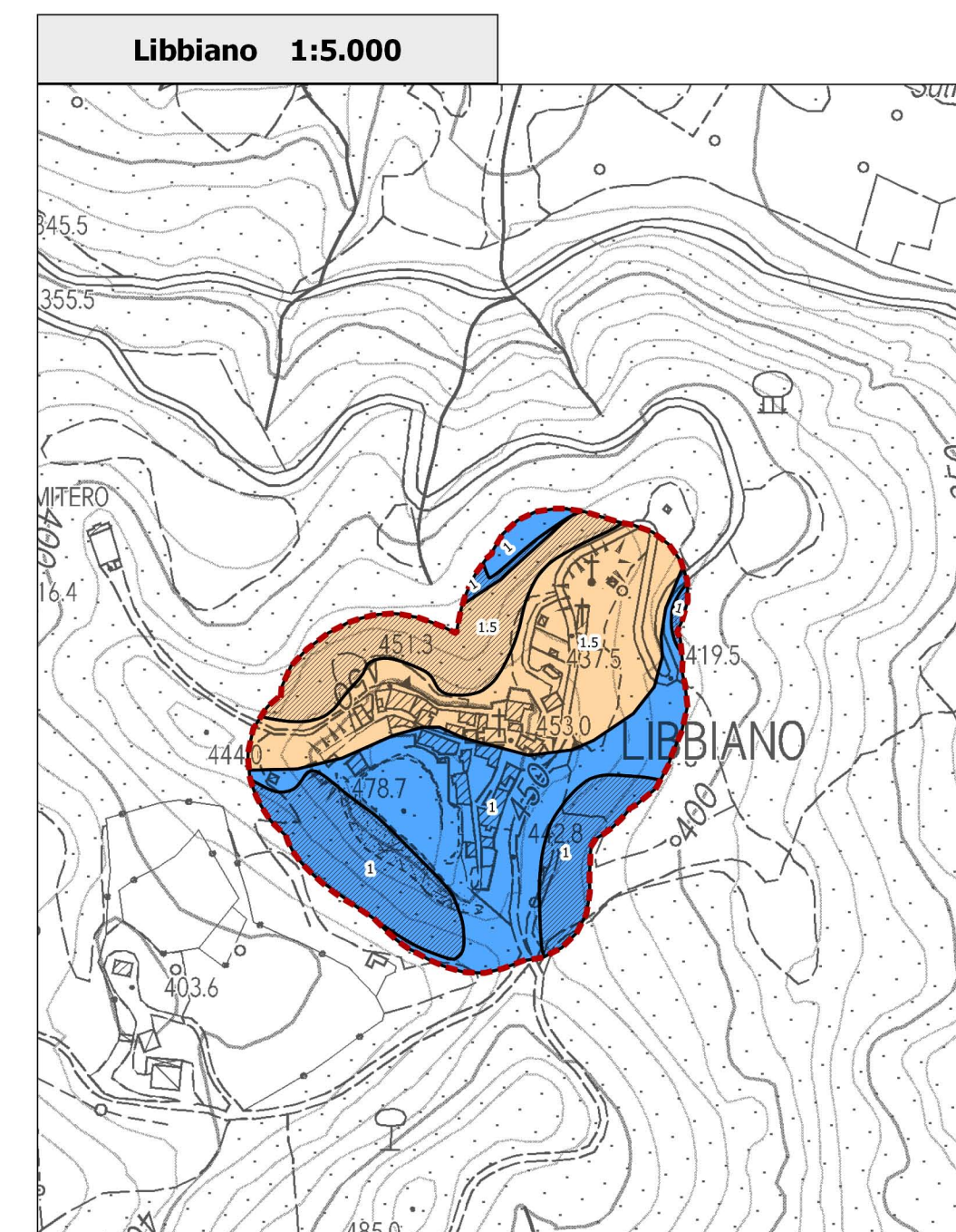
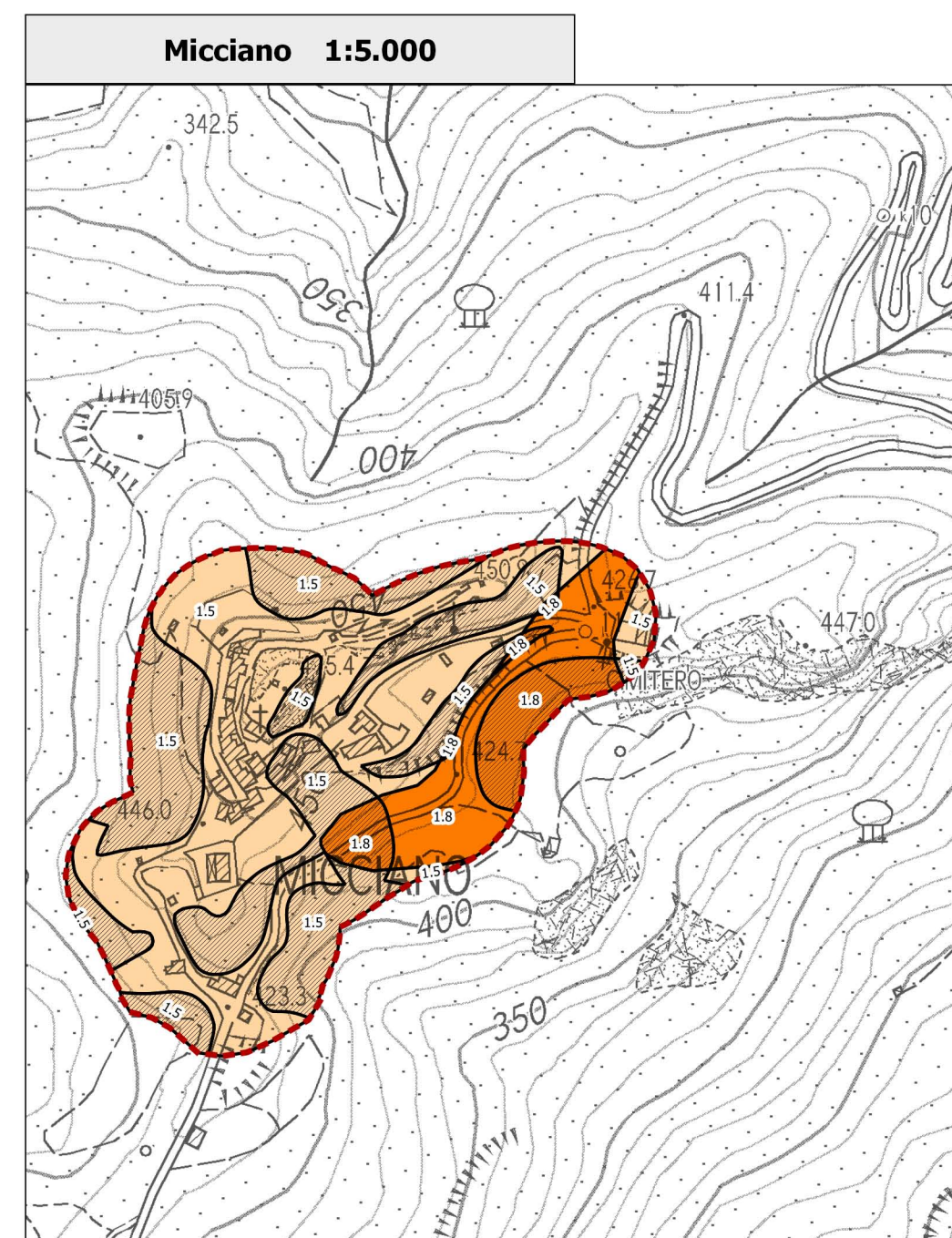


- Limite comunale
 Limite area di studio MOPS
- FA 0.1 < T < 0.5 s**
- Zone stabili**
- FA = 1.0
- Zone stabili suscettibili di amplificazioni locali**
- FA = 1.0
 - FA = 1.1 - 1.2
 - FA = 1.3 - 1.4
 - FA = 1.5 - 1.6
 - FA = 1.7 - 1.8
 - FA = 1.9 - 2.0
- Zone di Attenzione per Instabilità**
- ZAF - Zona di Attenzione per instabilità di versante - FA = 1.0 - 1.04
 - ZAF - Zona di Attenzione per instabilità di versante - FA = 1.1 - 1.2
 - ZAF - Zona di Attenzione per instabilità di versante - FA = 1.3 - 1.4
 - ZAF - Zona di Attenzione per instabilità di versante - FA = 1.5 - 1.6
 - ZAF - Zona di Attenzione per instabilità di versante - FA = 1.7 - 1.8
 - ZAF - Zona di Attenzione per instabilità di versante - FA = 1.9 - 2.0
 - ZAI d - Sovrapposizione di Instabilità differenti
 - ZAcD - Zona di Attenzione per cedimenti differenziali



Pomarance

Montecerboli Marittimo

COMUNE DI POMARANCE
COMUNE DI MONTEVERDI MARITTIMO
 Provincia di Pisa
PIANO STRUTTURALE INTERCOMUNALE
 ai sensi dell'art.94 della L.R. 65/2014

Sindaco del Comune di Pomarance:
 Av. Maria Nicotri
 Sindaco e assessore all'Urbanistica
 del Comune di Montecerboli Marittimo:
 Francesco Levi
 Assessore all'Urbanistica del Comune di Pomarance
 Arch. Paola Pignatelli
 Assessore all'Urbanistica del Comune di Montecerboli Marittimo:
 Arch. Roberto Corradi
 Responsabile del Settore Urbanistica
 del Comune di Pomarance:
 Arch. Roberto Corradi
 Responsabile del Settore Urbanistica
 del Comune di Montecerboli Marittimo:
 Arch. Davide Pignatelli
 Assessore Agente Cooperativo
 Garante dell'Informazione e della partecipazione:
 Arch. Silvia Biondini

Progettazione Urbanistica
 Urbanistica, Antropistica, Strategica, FAS
 Arch. Giacomo Mancini
 STUDIO MASSIMILIANO Architettura & Urbanistica
 Urbanistica
 Pini, Tom, Fabio Mancini
 Ing. Maria Antonacci
 Laboratorio di Architettura Margherita Veronesi Biondini
 Ing. Roberto Corradi
 P.P.A. S.r.l. Società per professionisti
 Dottor Agostino Gualdi Fratelli
 Dottor Agostino Federico Martelli
 Dottor Agostino Giacomo Pini
 Ing. Antonio Gualdi
 Gruppo Studi Associato
 Geo. Ennio Pignatelli
 Geo. Sergio Crocetti
 Ing. Antonio Gualdi
 Ing. Roberto Corradi
 Arch. Roberto Corradi
 Dott. Federico Saltoni

Adozione

Q.C.

07 ml

Data: Febbraio 2024

Scale: 1:5.000

Pomarance
CARTA DI MICROZONAZIONE SISMICA
FA 0.1 - 0.5