

G.4 - Pericolosità Geomorfológica Molto Elevata

Are in cui sono presenti fenomeni attivi e relative aree di influenza

G.3 - Pericolosità Geomorfológica Elevata

Are in cui sono presenti fenomeni quiescenti; aree con indici di instabilità connessi alla giacitura, all'acclività, alla litologia, alla presenza di acque superficiali e sotterranee, nonché a processi di degrado di carattere antropico; aree interessate da intensi fenomeni erosivi e da subsidenza.

G.2 - Pericolosità Geomorfológica Media

Are in cui sono presenti fenomeni erosivi inattivi stabilizzati (naturalmente o artificialmente); aree con elementi geomorfologici, litologici e giacurali dalla cui valutazione risulta una bassa propensione al dissesto.

G.1 - Pericolosità Geomorfológica Bassa

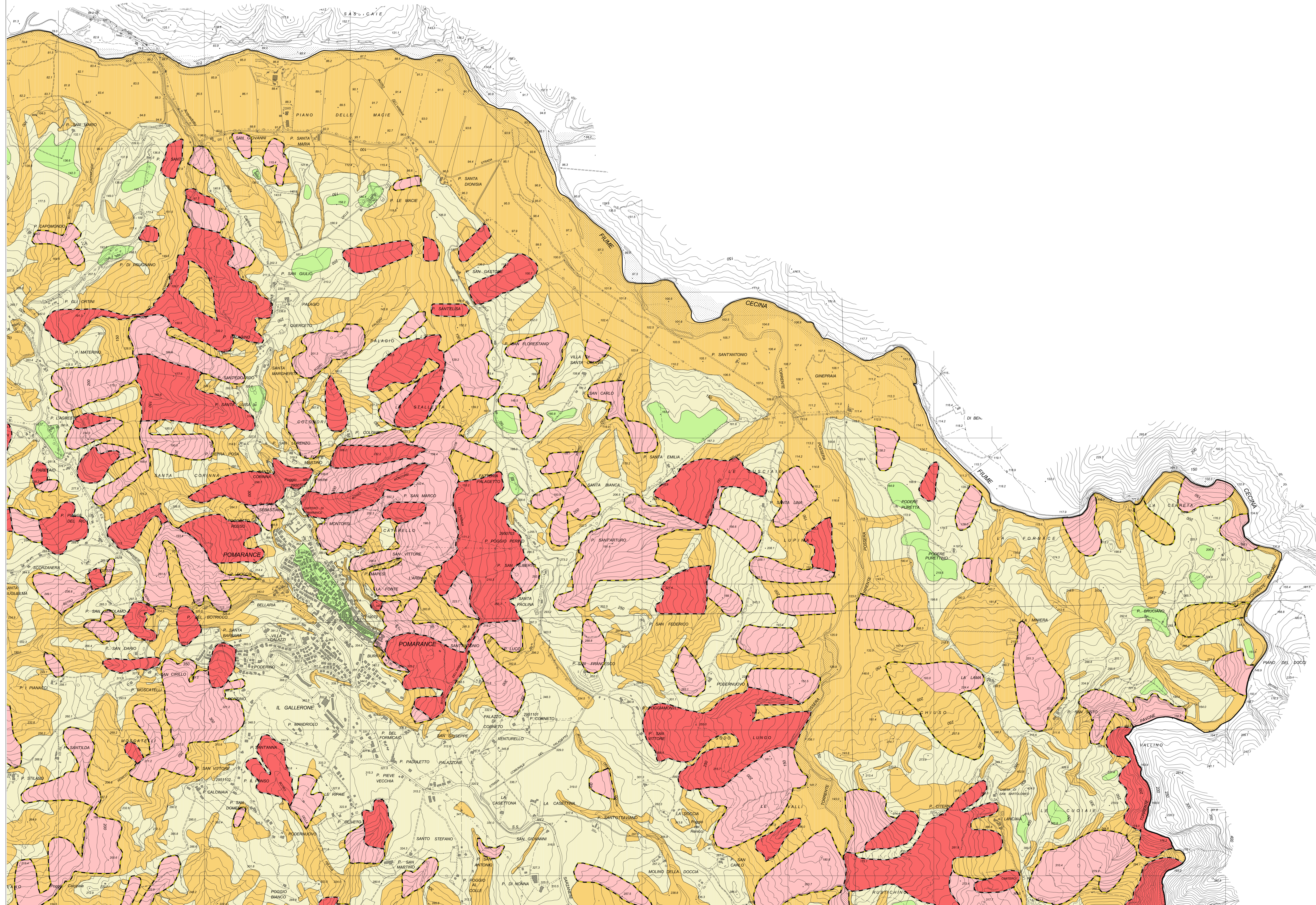
Are in cui i processi geomorfologici e le caratteristiche litologiche, giacurali non costituiscono fattori predisponenti al verificarsi di movimenti di massa.

P.A.I. - Bacino Toscana Costa
Tavole L. indagini geologiche del Piano Strutturale

 P.F.M.E. - Pericolosità Geomorfológica Molto Elevata

 P.F.E. - Pericolosità Geomorfológica Elevata

 Limite Comunale



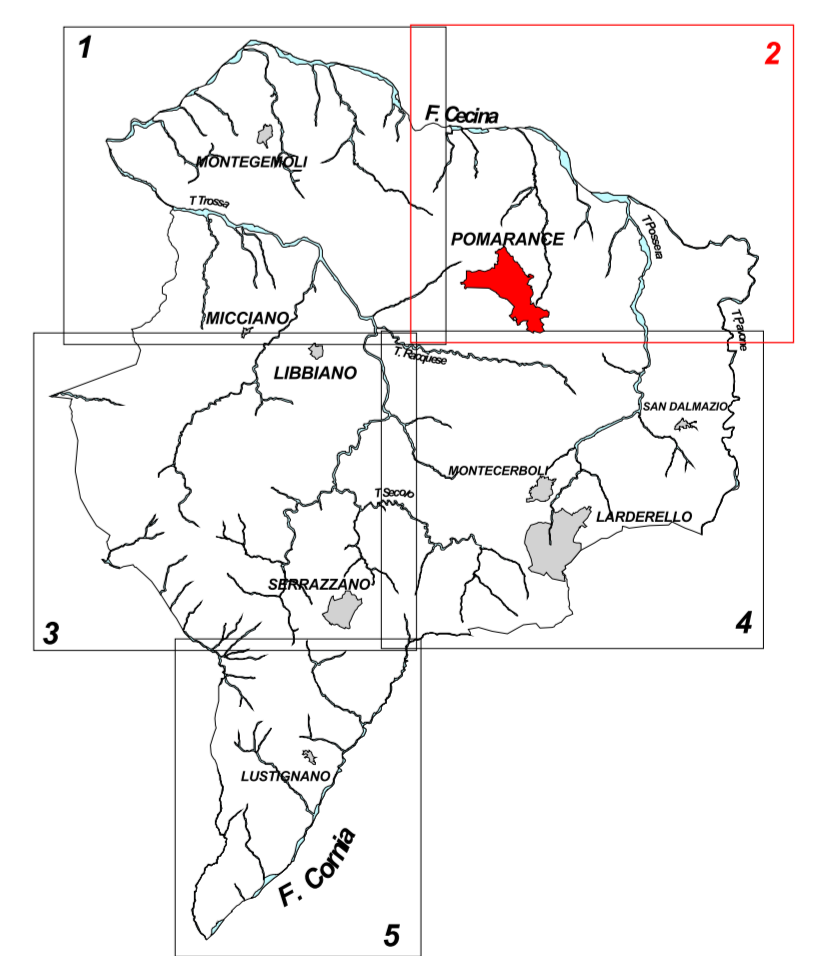
COMUNE DI POMARANACE

INDAGINI GEOLOGICO-TECNICHE DI SUPPORTO
ALLA PIANIFICAZIONE DEL TERRITORIO COMUNALE

D.C.P. n° 349/1998, L.R. n° 1/2005, D.G.R.T. n° 1330/2004, D.P.G.R. n° 26/R



Dr. Geol. Francesca Franchi



Dr. Geol. Emilio Pistilli

REGOLAMENTO URBANISTICO

TAVOLA **N2** CARTA DELLA PERICOLOSITA' GEOMORFOLOGICA
AI SENSI DEL D.P.G.R. n° 26/R

Scala: 1:10.000 Data: MARZO 2009

Committente: Amministrazione Comunale di Pomarance

Geoprogetti
Studio Associato
Via Europa 25/a
50030 PORTOFERRATA (PT)
tel/fax 058754001
email geoprogetti.franchi@uni.it