




G.4 - Pericolosità Geomorfologica Molto Elevata

 Aree in cui sono presenti fenomeni attivi e relative aree di influenza

G.3 - Pericolosità Geomorfologica Elevata

 Aree in cui sono presenti fenomeni quiescenti; aree con indici di instabilità connessi alla giacitura, all'attività, alla litologia, alla presenza di acque superficiali e sotterranee, nonché a processi di degrado di carattere antropico; aree interessate da intensi fenomeni erosivi e da subsidenza.

G.2 - Pericolosità Geomorfologica Media

 Aree in cui sono presenti fenomeni fransivi inattivi stabilizzati (naturalmente o artificialmente); aree con elementi geomorfologici, litologici e glaciali dalla cui valutazione risulta una bassa propensione al dissesto.

G.1 - Pericolosità Geomorfologica Bassa

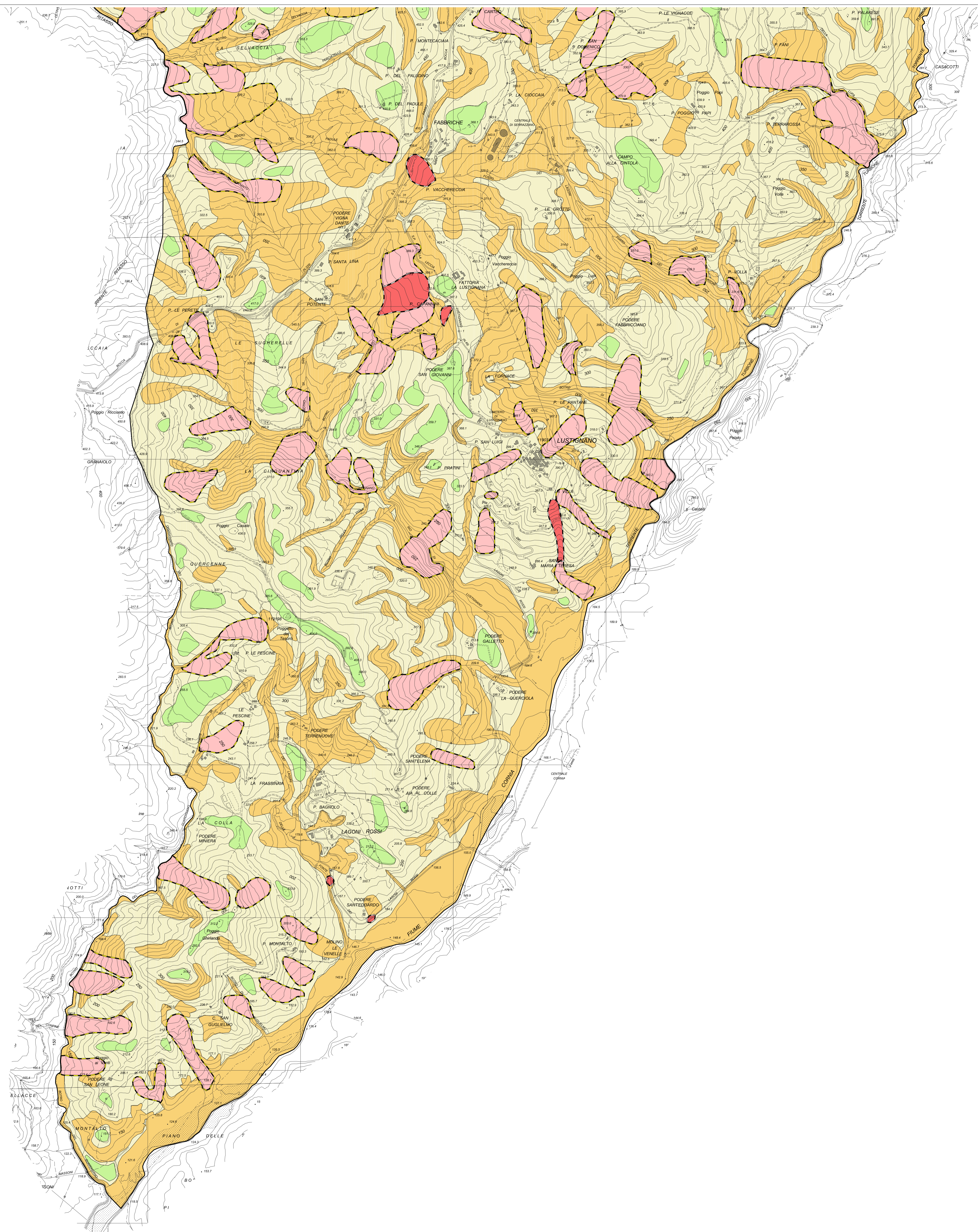
 Aree in cui i processi geomorfologici e le caratteristiche litologiche, glaciali non costituiscono fattori predisponenti ai verificarsi di movimenti di massa.

P.A.I. - Bacino Toscana Costa
Tavole L indagini geologiche del Piano Strutturale

 P.F.M.E. - Pericolosità Geomorfologica Molto Elevata

 P.F.E. - Pericolosità Geomorfologica Elevata

 Limite Comunale



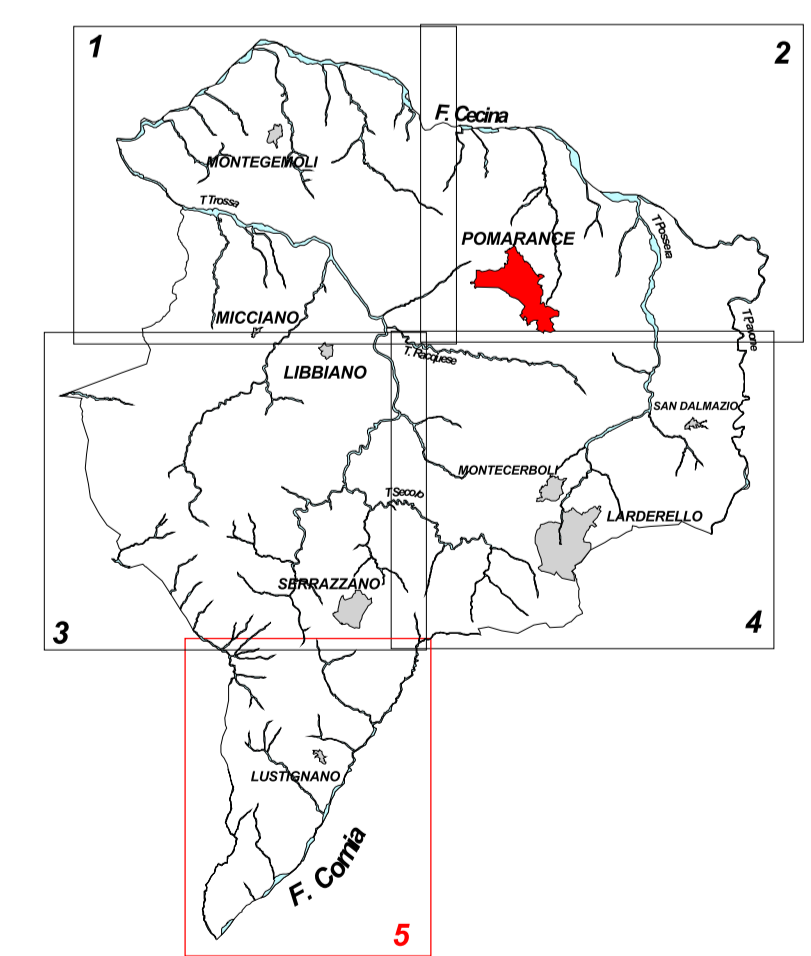
COMUNE DI POMARANZE

INDAGINI GEOLOGICO-TECNICHE DI SUPPORTO
ALLA PIANIFICAZIONE DEL TERRITORIO COMUNALE

D.C.P. n° 349/1998, L.R. n° 1/2005, D.G.R.T. n°1330/2004, D.P.G.R. n°26/R



Dr. Geol. Francesca Franchi



Dr. Geol. Emilio Pistilli

REGOLAMENTO URBANISTICO

TAVOLA
N5 CARTA DELLA PERICOLOSITA' GEOMORFOLOGICA
AI SENSI DEL D.P.G.R. n°26/R

Geoprogetti
Studio Associato
Viale Europa 25/a
56025 PONTEDERA (PI)
tel:0571 765041
email: geoprogetti.franchi@col.it

Scala: 1:10.000 Data: MARZO 2009

Committente: Amministrazione Comunale di Pomarance