

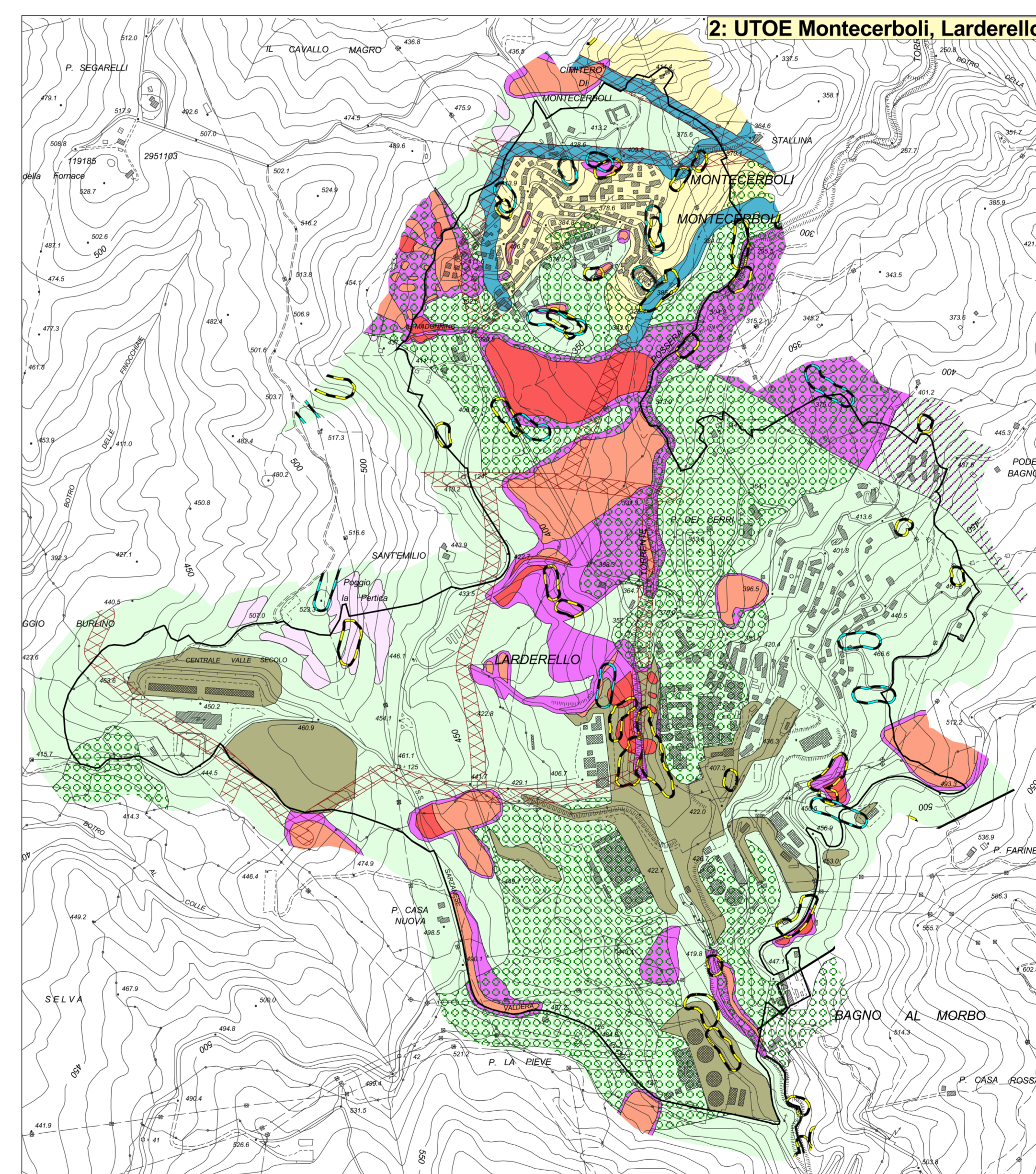
1: UTOE Pomarance e Piana dei turisti

CARTA DELLE ZONE A MAGGIOR PERICOLOSITA' SISMICA LOCALE

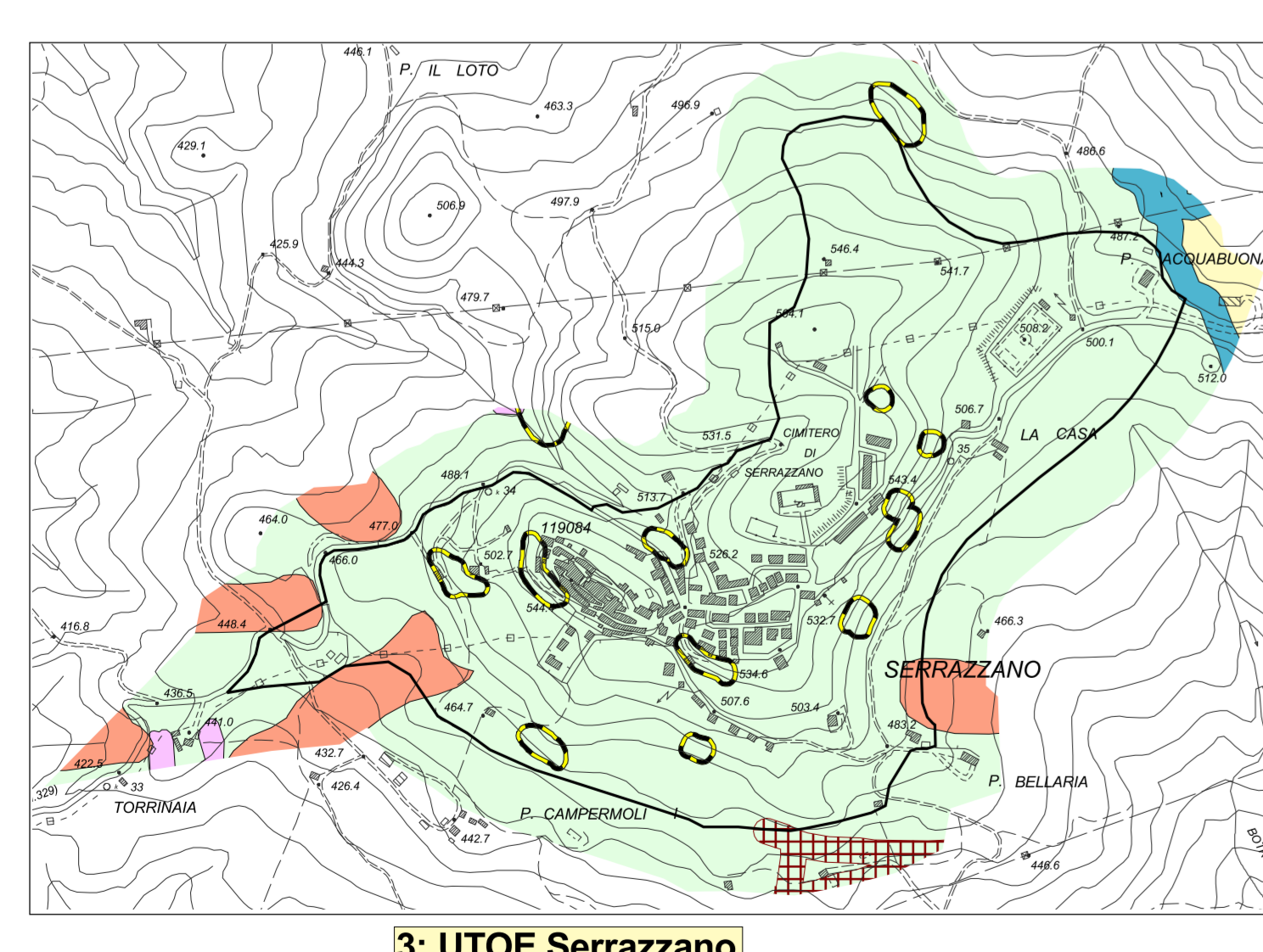
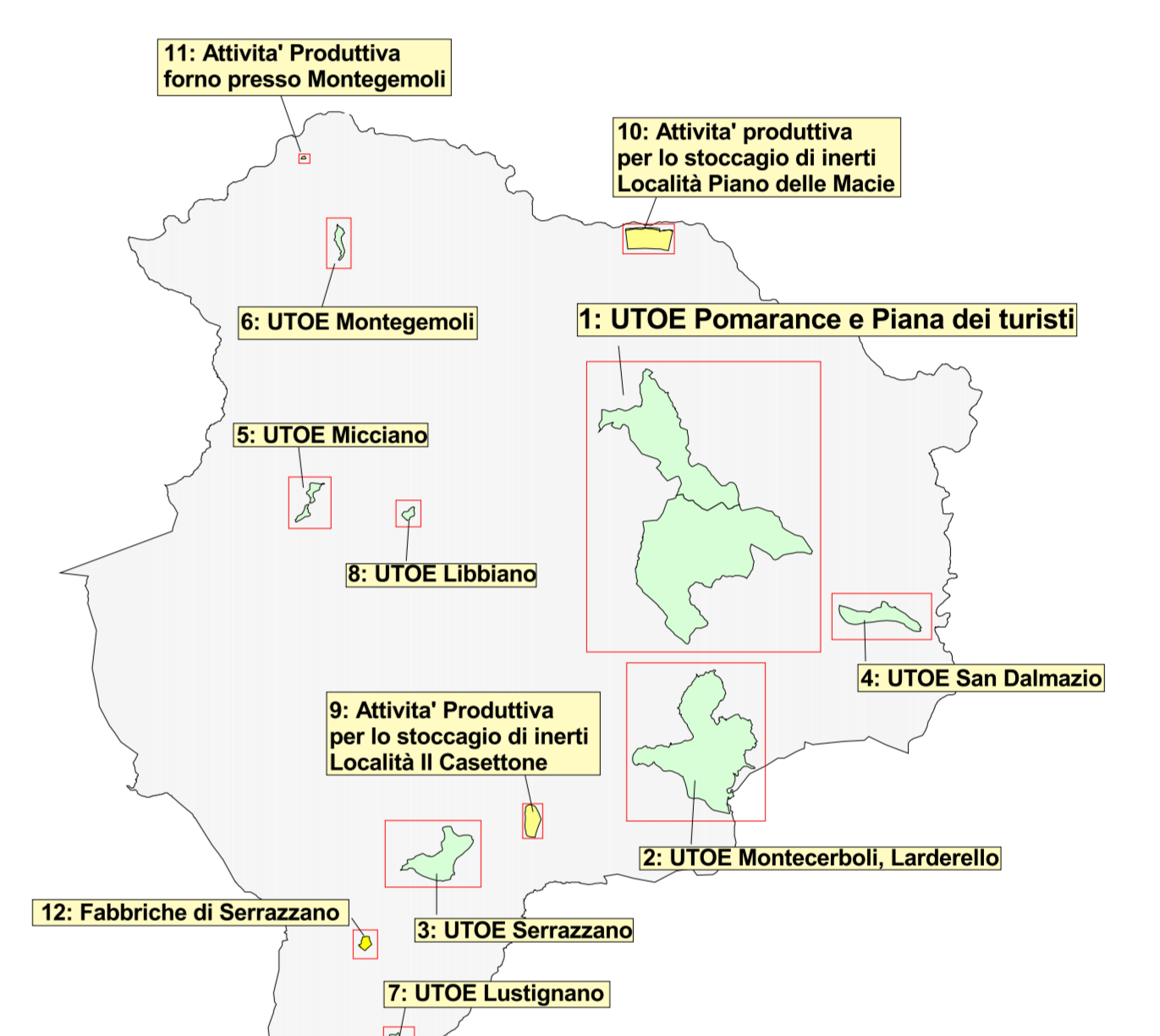
Zona sismica di riferimento Delibera GRT. 431 del 19/06/2006		3	GRADO DI PERICOLOSITA' SISMICA
SIMBOLOGIA	TIPOLOGIA DELLE SITUAZIONI		
[Red]	(1) Zona caratterizzata da movimenti franosi attivi		S4
[Orange]	(2A) Zona caratterizzata da movimenti franosi quiescenti		S3
[Light Orange]	(2B) Zone potenzialmente franose con bassa propensione al dissesto		S3
[Pink]	(2B) Zone potenzialmente franose (aree d'influenza dei dissesti e paleofrane nelle porzioni non stabilizzate)		S3
[Diagonal Lines]	(3) Zona caratterizzata da paleofrane (nelle porzioni stabilizzate)		S2
[Green]	(4) Zone con terreni particolarmente scadenti (riporti)		S3
[Yellow]	(6) Zona di ciglio di scarpate		S2
[Blue]	(7) Zona di cresta sottile		S2
[Purple]	(8) Zone di bordo della valle e di raccordo con il versante		S3
[Light Green]	(9) Zona con presenza di depositi alluvionali e di depositi sedimentari non litoidi		S2
[Dotted Green]	(10) Zona con presenza di coltri detritiche di alterazione del substrato		S2
[Blue-Green]	(12) Zona di contatto tra litotipi con caratteristiche fisico-meccaniche significativamente diverse		S3
[Cross-hatched]	(13) Contatti tettonici, faglie, sovraccorrimenti		S3
[Yellow]	(14) Formazioni litoidi		S1

POSSIBILI EFFETTI	
[Red]	(1) ACCENTUAZIONE DEI FENOMENI DI INSTABILITA' IN ATTO E POTENZIALI DOVUTI AD EFFETTI DINAMICI QUALI POSSONO VERIFICARSI IN OCCASIONE DI EVENTI SISMICI
[Orange]	(2A)
[Light Orange]	(2B)
[Diagonal Lines]	(3) CEDIMENTI DIFFUSI
[Yellow]	(6) AMPLIFICAZIONE SISMICA DOVUTA AD EFFETTI TOPOGRAFICI
[Blue]	(7) AMPLIFICAZIONE SISMICA DOVUTA A MORFOLOGIE SEPOLTE
[Light Green]	(9) AMPLIFICAZIONE DIFFUSA DEL MOTO DEL SUOLO DOVUTA A FENOMENI DI AMPLIFICAZIONE STRATIGRAFICA
[Dotted Green]	(10)
[Blue-Green]	(12) AMPLIFICAZIONE DIFFERENZIATA DEL MOTO DEL SUOLO E DEI CEDIMENTI; MECCANISMI DI FOCALIZZAZIONE DELLE ONDE
[Cross-hatched]	(13)
[Yellow]	(14) FORMAZIONI LITOIDI NELLE QUALI NON SI RITENGONO PROBABILI FENOMENI DI AMPLIFICAZIONE O DI INSTABILITA' INDOTTA DALLA SOLLECITAZIONE SISMICA

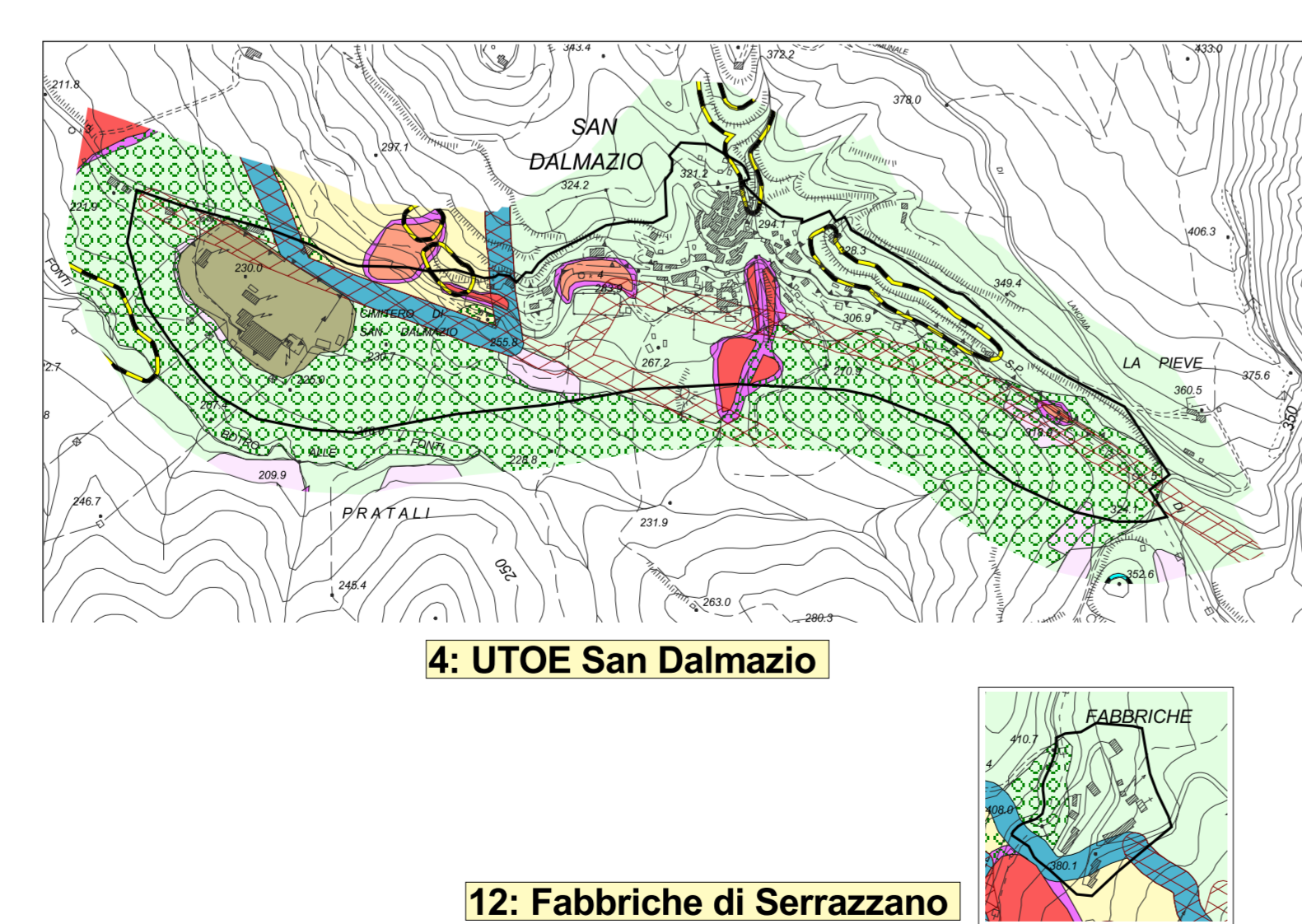
BORDI UTOE ED ATTIVITA' PRODUTTIVE



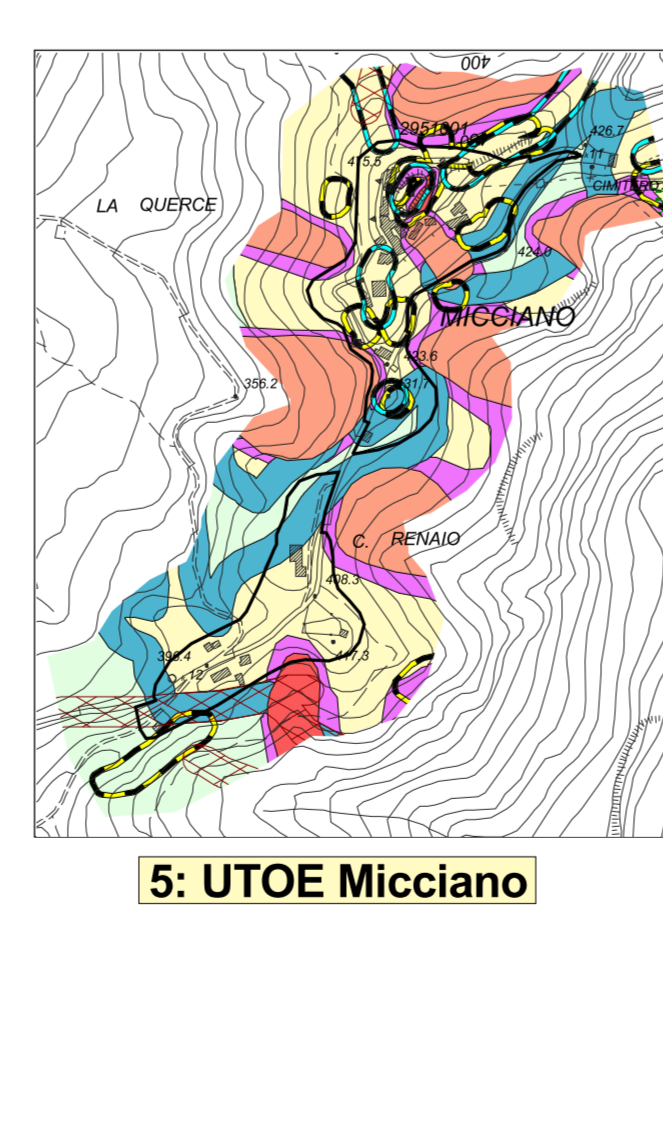
2: UTOE Montecerboli, Larderello



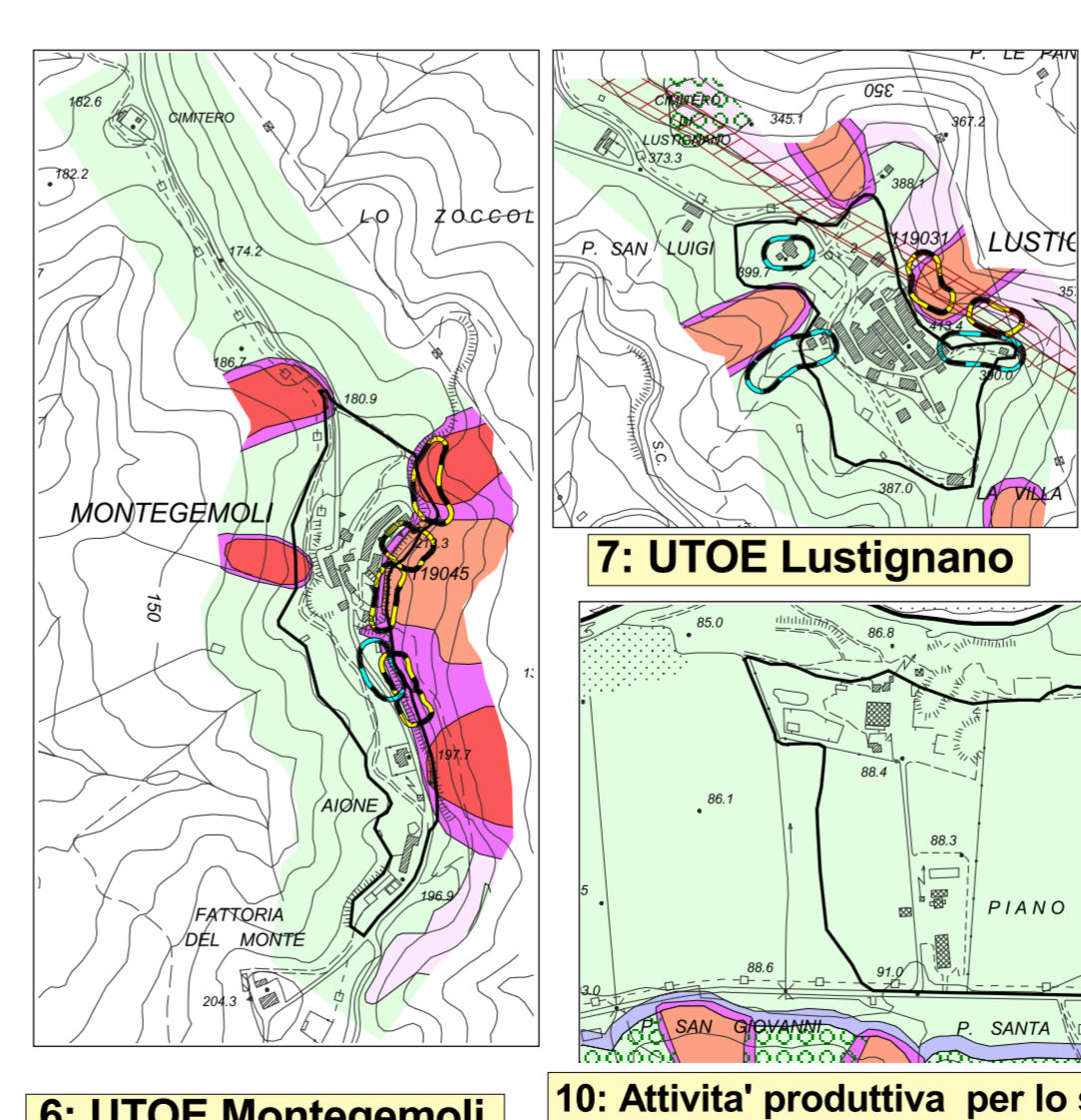
3: UTOE Serrazzano



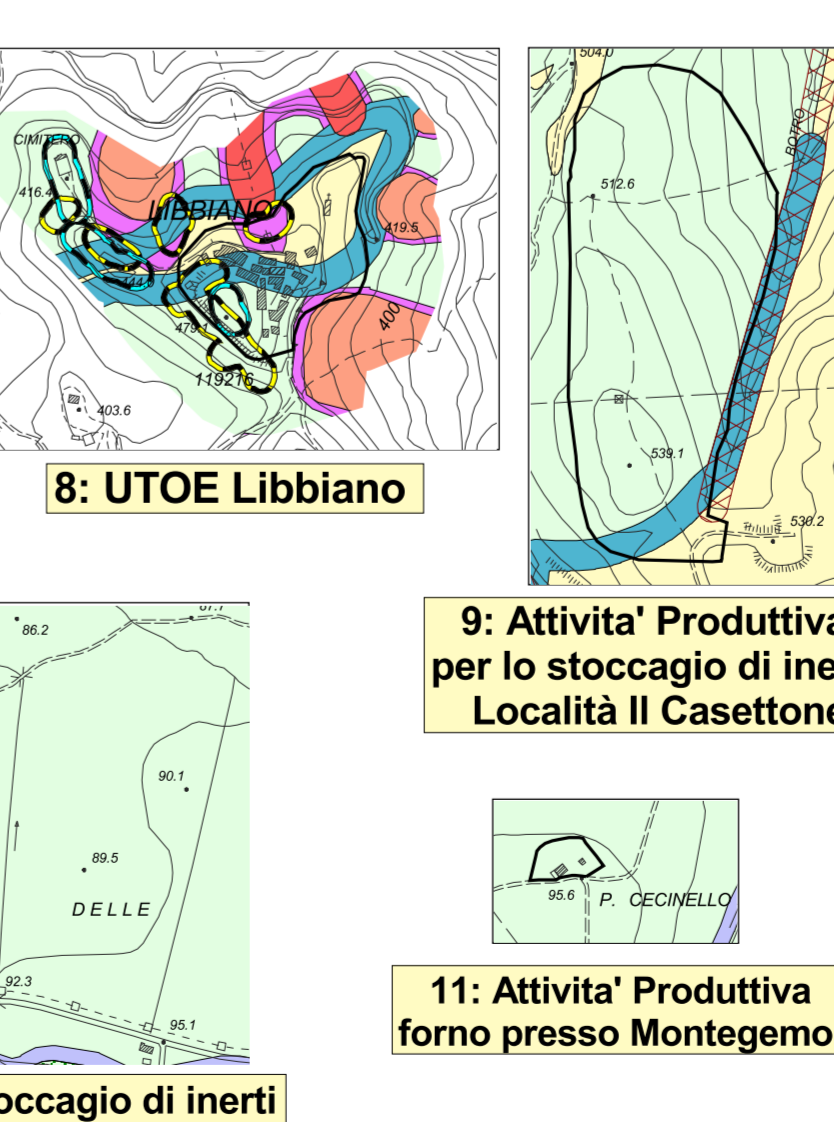
4: UTOE San Dalmazio



5: UTOE Micciano



7: UTOE Lustignano



8: UTOE Libbiano

9: Attivita' Produttiva per lo stoccaggio di inerti Localita' Il Casertone

11: Attivita' Produttiva forno presso Montegemoli

**COMUNE DI POMARANCE**  
 INDAGINI GEOLOGICO-TECNICHE DI SUPPORTO ALLA PIANIFICAZIONE DEL TERRITORIO COMUNALE  
 D.C.P. n° 349/1998, L.R. n° 1/2005, D.G.R.T. n°1330/2004, D.P.G.R. n°26/R

Dr. Geol. Francesca Franchi

Dr. Geol. Emilio Pistilli

**REGOLAMENTO URBANISTICO**

TAVOLA **P1** CARTA DELLE ZONE A MAGGIORE PERICOLOSITA' SISMICA LOCALE (ZMPSL) AI SENSI DEL D.P.G.R. n°26/R

Scala: 1:10.000 Data: DICEMBRE 2010

Geoprogetti Studio Associato  
 Viale Europa 20/A  
 56025 PONTEDERA (PI)  
 tel/fax 0571/64011  
 email: geoprogetti.franchi@gep.it

Commitente: Amministrazione Comunale di Pomarance