



COMUNE DI MONTEVERDI M.mo - (PISA)

ENTE COMMITTENTE

STUDIO GEOLOGICO-TECNICO DI SUPPORTO ALLA REDAZIONE DEL PIANO STRUTTURALE

MONOGRAFIA DEI DATI DI BASE

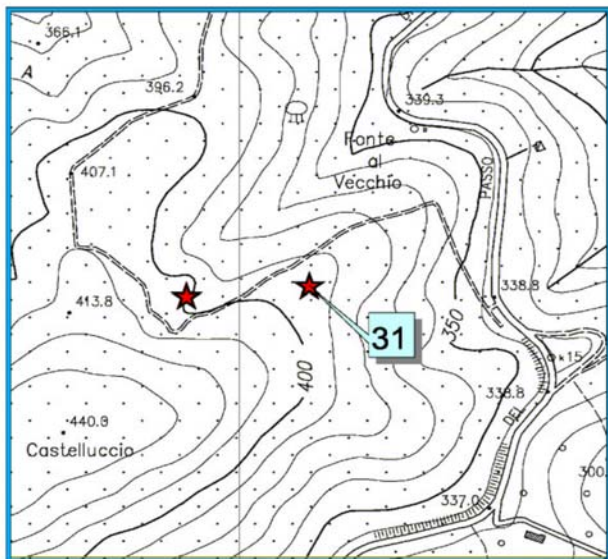
Tipologia della prova: Sondaggio C.C.

Scheda N° **31**

Località: Gualda
Zona: Poggio Castelluccio
Tavoletta: 306010
Coordinate: 1636092 - 4779393
Quota m s.l.m.: 395
Prof. max. m: 10,0

Stratigrafia rilevata

Scala 1:10.000



GEOTECNICA PISANA		Committente: Dott. Del Grande					
Geodagini - Laboratorio Terre - Consolidamenti Via del Mammicciolo 19 Ospedaletto (PI) 050/981212 - 981534		Località: Gualda - Monteverdi M.mo					
Scala 1:75		Data inizio/fine: Ottobre 1992	Segno: S1				
Altezzatura: Atlas B31 L		Quota dal p.c.(m):					
Lunghezza perforazione (m): 10,0							
Spe	Prof	Strati	Cam	DESCRIZIONE	Rivestim.to	Carotiere	% caro
so	(m)	grafia	pi oni		diam.mm/ prof.m	diam.mm/ prof.m	taggio
0,60	0,60			Terrano vegetale, abbondanti resti vegetali e radicali, a tratti tortuoso, ad impasto sabbioso con ciottoli di nature calcarea, da bruno scuro ad ocra			50
3,00	3,00			Livelli siltici, argillosi e marnosi fogliettati da marni a grigiastri con pinne di alterazione ocra			80
3,60	3,60			Bancata calcarea-marnosa grigio nerastro, gralliosa, compatta, alterazione assente con sparse venature di calcite bianca a tratti cristallizzate			90
5,00	5,00			Marne fogliettate di colorazione variabile da marnoso a bruno			70
6,10	6,10			Marne e silti fogliettati con livelli calcarea-marnosi			90
8,70	8,70			Bancata calcarea-marnosa grigio nerastro	127/9,0		90
10,00	10,00			Marne e silti fogliettati con livelli calcarea-marnosi	104/10,0		

Committente: Il Faro del Cstelluccio

Oggetto:

Relazione geologica per il progetto di n° 18 villette relative al 2° lotto del complesso turistico - residenziale denominato "Il faro del Castelluccio" c/o Gualda nel Com. di Monteverdi M.mo (PI)

Data di esecuzione dei rilievi: dic-97

Geologo Relatore

Dr. Rino Serradimigni

Indagini effettuate:

3 sondaggi a carotaggio continuo